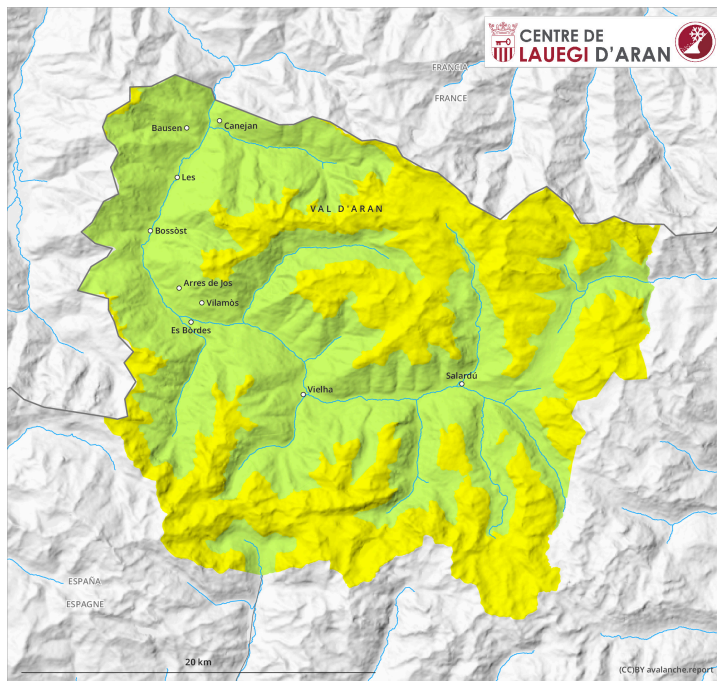
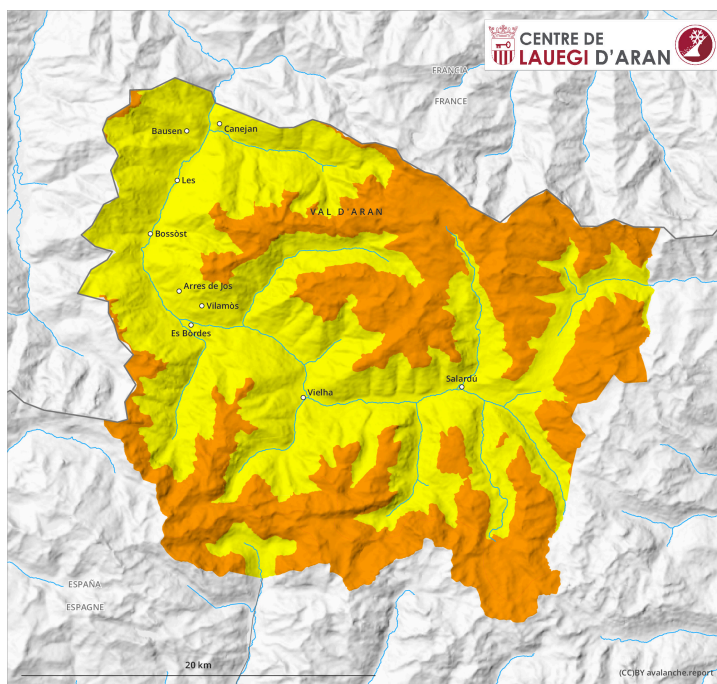
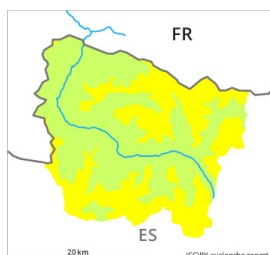



Matin

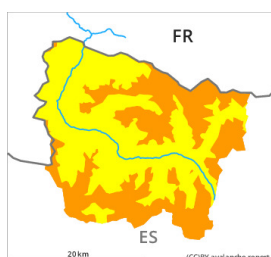



Après-midi



Degré de danger 3 - Marqué**AM:**
Tendance: Diminution du danger d'avalanche
 le Lundi 03 04 2023
 
Neige soufflée
(Neige ventée)
 Snowpack stability: **poor**
 Frequency: **some**
 Avalanche size: **medium**


Neige fraîche


 Snowpack stability: **poor**
 Frequency: **few**
 Avalanche size: **small**
PM:
Tendance: Diminution du danger d'avalanche
 le Lundi 03 04 2023
 
Neige soufflée
(Neige ventée)
 Snowpack stability: **very poor**
 Frequency: **some**
 Avalanche size: **medium**


Neige fraîche


 Snowpack stability: **poor**
 Frequency: **some**
 Avalanche size: **small**

Attention à la neige fraîche et soufflée. En cours de journée au-dessus d'environ 2100 m probablement le degré de danger 3, "marqué" sera atteint.

Des accumulations de neige soufflée se forment avec la neige fraîche et le vent de secteur nord-ouest fort en cours de nuit sur les pentes exposées au nord-est, à l'est et au sud. Elles se déposeront sur une surface croûtée surtout sur les pentes à l'ombre. La neige fraîche et la neige soufflée peuvent en de nombreux endroits être déclenchées très facilement et atteindre une taille moyenne.

Le summum de l'activité avalancheuse est attendu à partir de midi.

Les endroits dangereux sont nombreux et à peine identifiables par mauvaise visibilité. Pour des randonnées à ski, descentes hors-piste et randonnées en raquettes en terrain raide les conditions sont traîtres.

Manteau neigeux

Jusqu'au soir il tombera au-dessus d'environ 1500 m 30 cm de neige, localement jusqu'à 40 cm. Le vent fort transporte intensivement la neige fraîche.

En dessous d'environ 2100 m il n'y a pas de neige. Sur les pentes à l'ombre à haute altitude on trouve 10 à 30 cm de neige, localement plus.

Tendance

Lundi: Diminution progressive du danger d'avalanches sèches avec la diminution des chutes de neige.
Augmentation rapide du danger d'avalanches humides avec le rayonnement solaire.