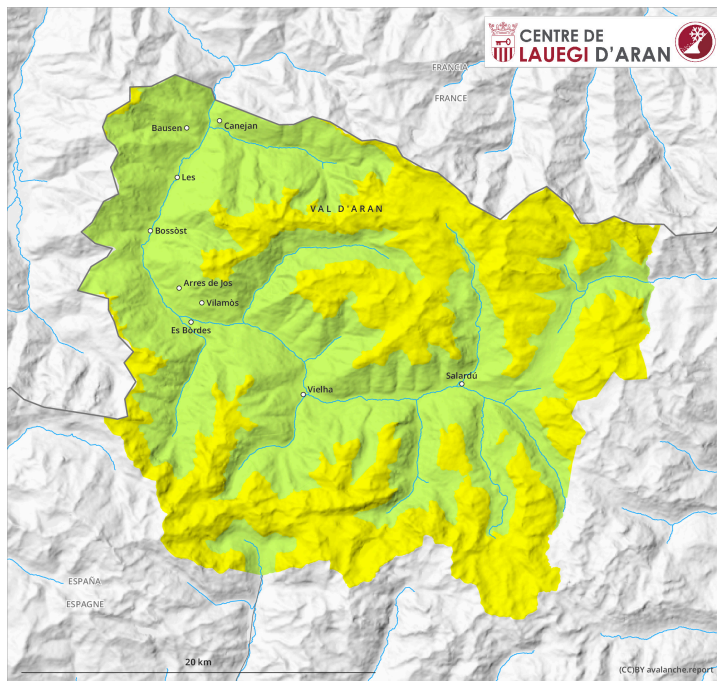
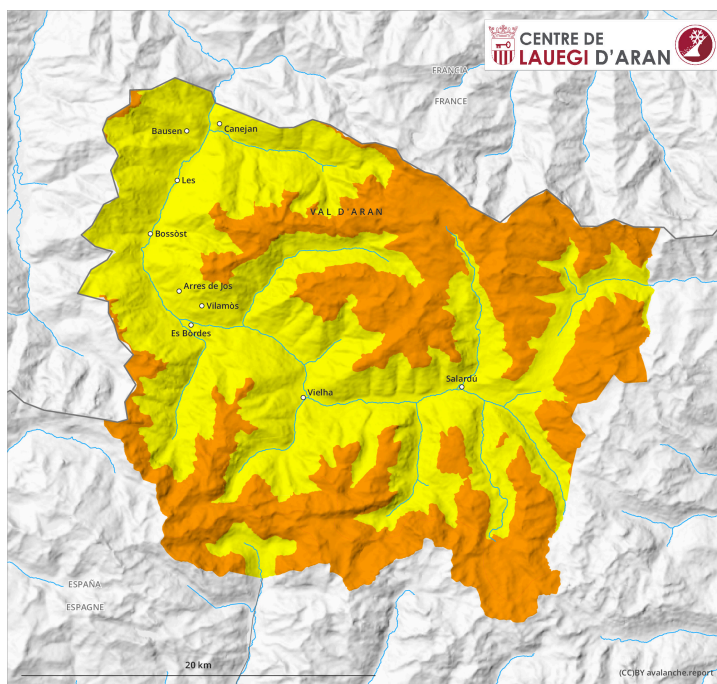
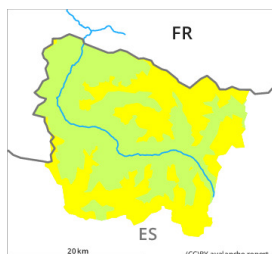


## Mattina



## pomeriggio



**Grado Pericolo 3 - Marcato****AM:****Tendenza: Pericolo valanghe in diminuzione**  
per Lunedì il 03.04.2023

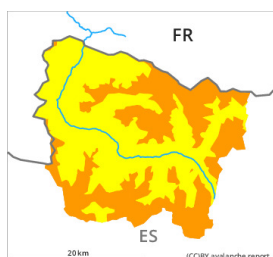
Neve ventata



2100m

Snowpack stability: **poor**Frequency: **some**Avalanche size: **medium**

Neve fresca

Snowpack stability: **poor**Frequency: **few**Avalanche size: **small****PM:****Tendenza: Pericolo valanghe in diminuzione**  
per Lunedì il 03.04.2023

Neve ventata



2100m

Snowpack stability: **very poor**Frequency: **some**Avalanche size: **medium**

Neve fresca

Snowpack stability: **poor**Frequency: **some**Avalanche size: **small**

Attenzione alla neve fresca e a quella ventata. Al di sopra dei 2100 m circa, nel corso della giornata verrà raggiunto probabilmente il grado di pericolo 3 "marcato".

Con neve fresca e vento da moderato a forte proveniente dai quadranti nord occidentali nel corso della notte sui pendii esposti a nord est, est e sud si sono formati accumuli di neve ventata. Essi poggiano su una crosta soprattutto sui pendii ombreggiati. Con le basse temperature, le nevicate al di sopra dei 1500 m circa e il vento a tratti forte proveniente da nord, nel corso della giornata gli accumuli di neve ventata cresceranno. La neve fresca e gli accumuli di neve ventata possono facilmente subire un distacco provocato o, a livello isolato, spontaneo e per lo più alle quote medie e alte. Le valanghe sono di dimensioni medie e spesso facilmente distaccabili.

I punti pericolosi sono numerosi e con il cattivo tempo appena individuabili. Per le escursioni con gli sci o le racchette da neve, così come le discese fuori pista nelle zone ripide, le condizioni sono rischiose.

**Manto nevoso**

Da ieri sono caduti 15 cm di neve, localmente anche di più. Fino a sera cadranno da 10 a 20 cm di neve al di sopra dei 1500 m circa. Il forte vento rimanagerà intensamente la neve fresca.

Sui pendii ombreggiati ad alta quota sono presenti dai 20 ai 50 cm di neve, localmente anche di più.

## Tendenza

Lunedì: Con l'attenuarsi delle nevicate, progressivo calo del pericolo di valanghe asciutte. Con l'irradiazione solare, brusco aumento del pericolo di valanghe umide.