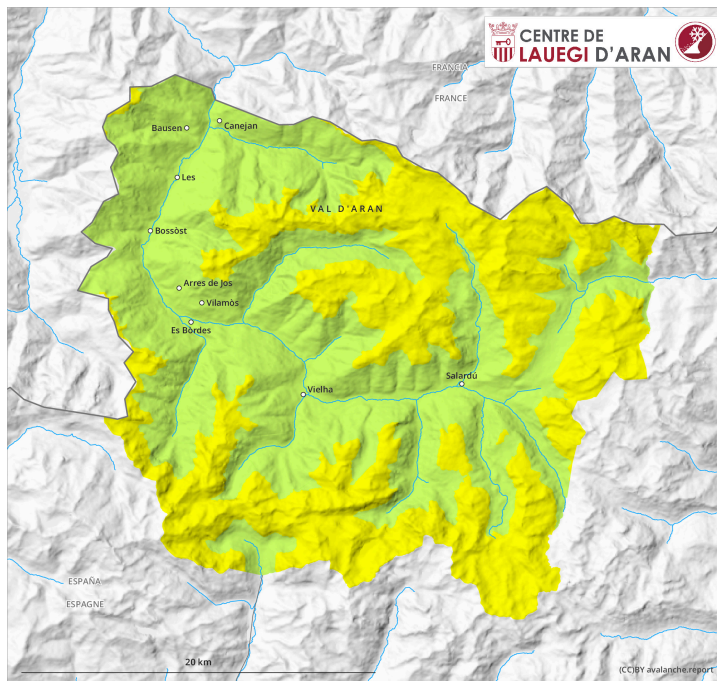
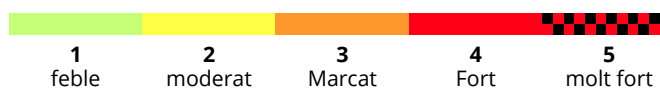
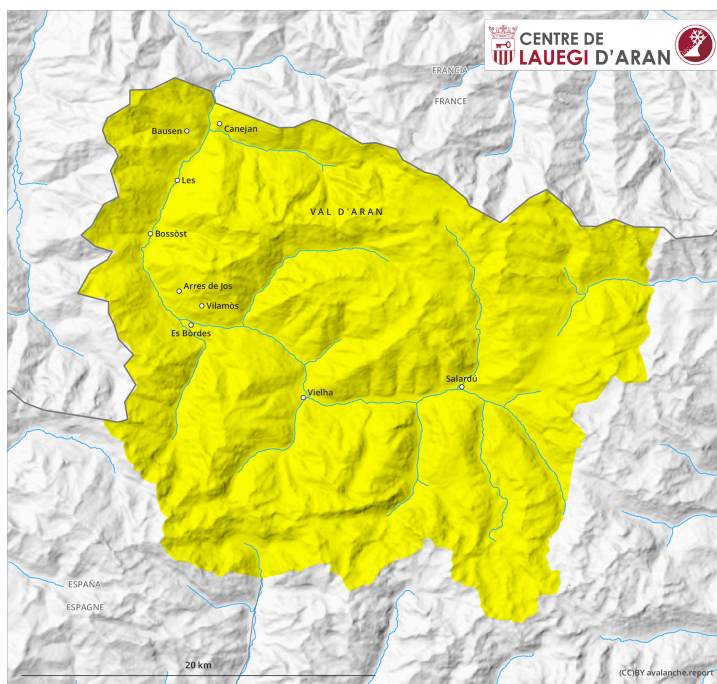


AM

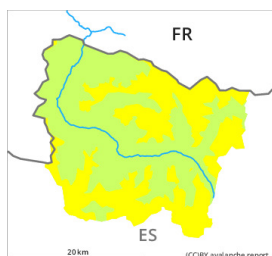


PM



Grau de Perill 2 - Moderat

AM:



Tendència: Perill d'allaus constant
enDijous 06 04 2023 →



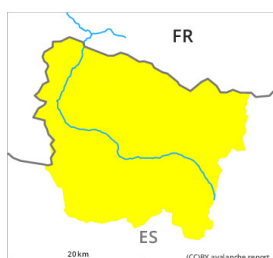
Plaques de vent



2200m

Snowpack stability: **fair**
Frequency: **some**
Avalanche size: **medium**

PM:



Tendència: Perill d'allaus constant
enDijous 06 04 2023 →



Neu humida



Snowpack stability: **poor**
Frequency: **some**
Avalanche size: **medium**



Plaques de vent



2200m

Snowpack stability: **fair**
Frequency: **some**
Avalanche size: **medium**

Neu ventada menys recent en cotes altes. Possibles purgues de neu humida al llarg del dia i allaus de lliscament basal.

Les plaques de vent a vegades gruixudes del cap de setmana poden en alguns casos encara desencadenar-se de manera accidental i generalment en altitud. Les allaus són de vegades de mida mitjana. Els indrets perillosos es troben prop de les carenes i també als indrets obacs protegits del vent. En altitud els indrets perillosos són més nombrosos i grans.

A conseqüència de l'augment de la temperatura diürna i la radiació solar, en el transcurs de la jornada són possibles noves purgues de neu humida, però majoritàriament petites. A més, són possibles algunes allaus de lliscament basal. Aquestes darreres són de manera aïllada de mida mitjana.

Les excursions de muntanya i les activitats forapista requereixen una elecció atenta de l'itinerari. A més del perill de ser enterrat per una allau, cal tenir en compte també el perill de ser arrossegat cap a una trampa del terreny.

Mantell de neu

El mantell de neu és estable en la majoria de casos. La neu recent del cap de setmana i en particular les plaques de vent s'han lligat bastant bé amb la neu vella en totes les orientacions. El dimecres el sol i la calor causaran una progressiva humidificació del mantell de neu sobretot als vessants assolats molt inclinats.

Als vessants obacs en cotes mitges i altes són presents de 20 a 60 cm de neu, localment més. En altitud els gruixos de neu varien molt per la influència del vent. En cotes baixes en general no hi ha prou neu per la pràctica dels esports d'hivern.

Tendència

Dijous: Als vessants amb plaques de vent, addicional afebliment del perill d'allaus de neu seca. Primera hora del matí: Amb el refredament, provisional afebliment del perill d'allaus de neu humida. Amb l'augment de la temperatura diürna i la radiació solar, en el transcurs de la jornada els indrets perillosos augmentaran.