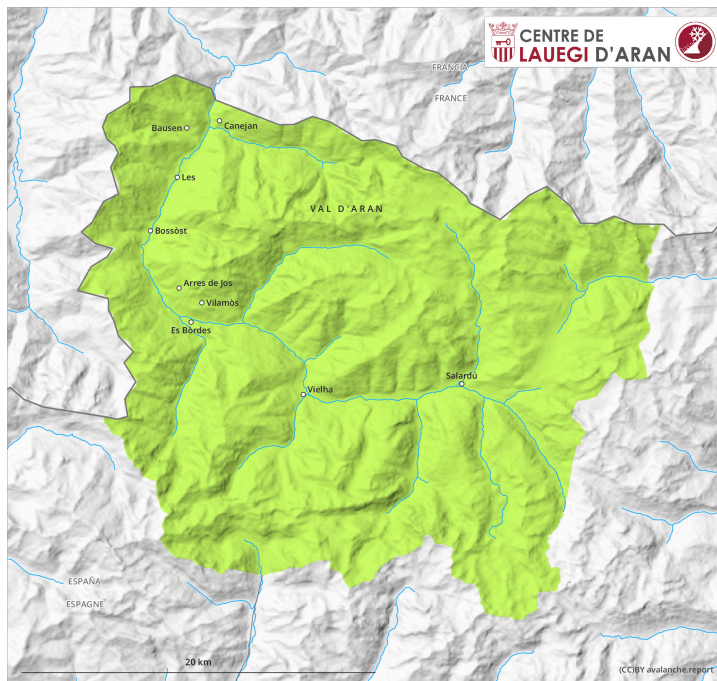
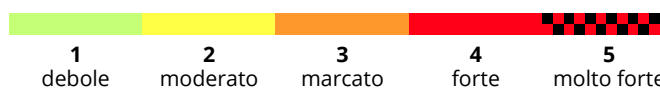
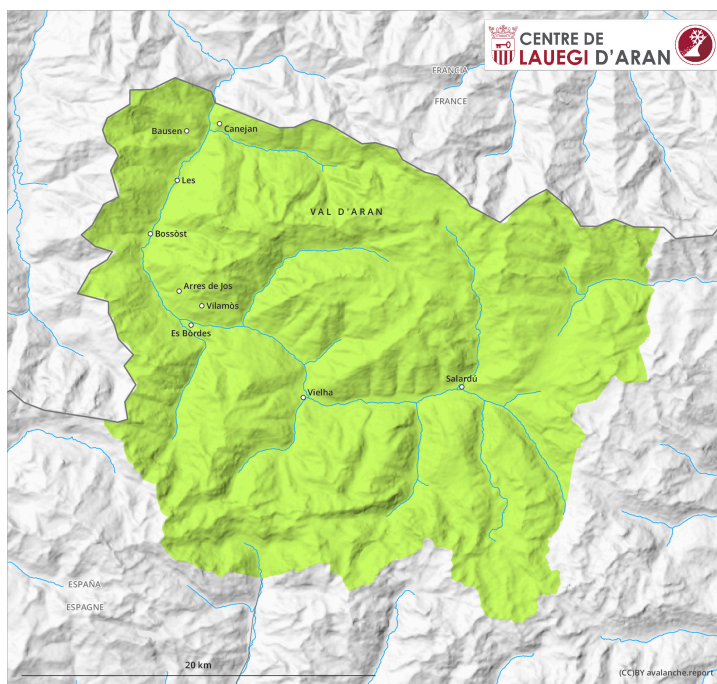


## Mattina



## pomeriggio



## Grado Pericolo 1 - Debole

AM:



Tendenza: **Pericolo valanghe stabile** →

per Sabato il 08.04.2023



Neve ventata



2200m

Snowpack stability: **fair**

Frequency: **few**

Avalanche size: **medium**

PM:



Tendenza: **Pericolo valanghe stabile** →

per Sabato il 08.04.2023



Neve bagnata



Snowpack stability: **poor**

Frequency: **few**

Avalanche size: **small**



Neve ventata



2200m

Snowpack stability: **fair**

Frequency: **few**

Avalanche size: **medium**

Neve ventata meno recente ad alta quota. Possibili colate umide nel corso della giornata e valanghe per scivolamento di neve.

Gli accumuli di neve ventata di più vecchia formazione dell'ultima settimana possono, a livello isolato, subire un distacco soprattutto sui pendii molto ripidi ombreggiati e per lo più in quota. Esse sono a livello molto isolato di dimensioni medie e per lo più distaccabili in seguito a un forte sovraccarico. I punti pericolosi si trovano nelle zone in prossimità delle creste come pure nei punti ombreggiati e riparati dal vento.

Con il rialzo termico e l'irradiazione solare diurni, nel corso della giornata sono ancora possibili colate umide, ma per lo più solo di piccole dimensioni. Sui pendii ripidi estremi erbosi: Inoltre sono possibili valanghe per scivolamento di neve.

Per le escursioni, le condizioni sono per lo più favorevoli. Oltre al pericolo di seppellimento, occorre fare attenzione soprattutto al pericolo di trascinarsi e caduta. Mattina: Sulla crosta dura sussiste un pericolo di caduta nelle zone ripide.

## Manto nevoso

Il manto nevoso è stabile a livello generale. La neve fresca dell'ultima settimana e soprattutto gli accumuli di neve ventata si sono legati bene con la neve vecchia a tutte le esposizioni. Il sole e il calore causeranno venerdì soprattutto sui pendii soleggiati molto ripidi un progressivo inumidimento del manto nevoso.

Sui pendii ombreggiati alle quote medie e alte sono presenti dai 20 ai 60 cm di neve, localmente anche di più. In quota l'innevamento è estremamente variabile a seconda dell'azione del vento. A bassa quota è generalmente presente troppa poca neve per la pratica degli sport invernali.

## Tendenza

Sabato: Sui pendii carichi di neve ventata, ulteriore calo del pericolo di valanghe asciutte. Il pericolo di valanghe di neve a lastroni umidi rimarrà invariato.