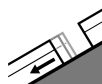


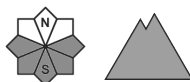
Grado Pericolo 2 - Moderato



Tendenza: **Pericolo valanghe in diminuzione**
per Sabato il 25.11.2023



Valanghe di slittamento



Snowpack stability: **molto scarsa**

Stabilità del manto nevoso: **alcuni**

Dimensioni valanghe: **medium**



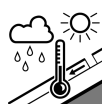
Neve ventata



Snowpack stability: **scarsa**

Stabilità del manto nevoso: **pochi**

Dimensioni valanghe: **medium**



Neve bagnata



Snowpack stability: **molto scarsa**

Stabilità del manto nevoso: **alcuni**

Dimensioni valanghe: **small**

Neve ventata e neve slittante sono la principale fonte di pericolo.

Con il rialzo termico e l'irradiazione solare diurni, la probabilità di distacco di valanghe per scivolamento di neve e colate umide aumenterà prepotentemente sui pendii soleggiati a tutte le altitudini. Qui le valanghe sono sovente di dimensioni medie. I punti pericolosi si trovano soprattutto sui pendii erbosi molto ripidi. Nei canali ripidi le valanghe per scivolamento di neve avanzeranno a livello isolato sino all'aperta campagna.

Gli accumuli di neve ventata possono in parte ancora subire un distacco provocato sui pendii molto ripidi esposti a nord est ed est e per lo più ad alta quota. Questi possono a livello isolato distaccarsi in seguito al passaggio di persone e raggiungere dimensioni medie.

Attualmente il servizio di previsione valanghe dispone di informazioni limitate sul manto nevoso. Il pericolo di valanghe dovrebbe quindi essere valutato con particolare attenzione sul posto.

Manto nevoso

Sono caduti sino a 40 cm di neve al di sopra dei 1700 m circa. Il vento proveniente da nord ha rimaneggiato intensamente la neve fresca. L'innevamento è estremamente variabile a seconda dell'azione del vento alle quote medie e alte.

Le condizioni meteo hanno consentito una veloce stabilizzazione degli accumuli di neve ventata sui pendii soleggiati.

Il sole e il calore causeranno nel corso della giornata specialmente sui pendii soleggiati molto ripidi a tutte le altitudini un netto inumidimento del manto nevoso.

Tendenza

Con il raffreddamento, leggero calo del pericolo di valanghe per scivolamento di neve e colate umide.
Anche sui pendii carichi di neve ventata, progressivo calo del pericolo di valanghe.