



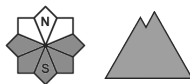
Grad de perih 1 - Fèble



Tendència: perih de lauegi constant →
enDimenge 26 11 2023



Nhèu umida



Estabilitat deth celh de nhèu: **molt praube**

Frecuència: **Pògui**

Mesura de lauet: **Petit**



Plaques de vent



Estabilitat deth celh de nhèu: **praube**

Frecuència: **Pògui**

Mesura de lauet: **Petit**

En totes es orientacions perih feble (1) de lauegi.

Damb era penetracion dera umitat son encara possibles lauegi de nhèu fòrça umida e d'esguitlament basau de mida petita. Aguestes pòden desencadenar-se de manèra accidentau o naturau. Es endrets perilhosi se tròben sustot en pales de pendent extrem soleienques e tanben enes pales erbofes fòrça arribentes.

Es acumulacions de nhèu ventada se pòden, de manèra isolada, desencadenar en pales escarpades orientades ath nòrd e èst e generaument en còtes nautes. Aguestes pòden en quauqui casi desencadenar-se ath pas d'ua persona, mès majoritariament arribar a dimensions petites.

Actuaument, eth servici de prediccion de lauegi a informacion limitada deth mantèth de nhèu. Atau donc, cau avalorar atentiuament eth perih de lauegi locau.

Celh de nhèu

Per dessus des 1700 m aproximativament son presenti de 20 a 30 cm de nhèu, locaument encara mès. Es celhs de nhèu càmbien fòrça en còtes mejanes e nautes pera influéncia deth vent. En còtes baishes non i a pas pro nhèu entara practica des espòrts d'iuèrn.

Tendència

Eth perih de lauegi demorarà invariable.