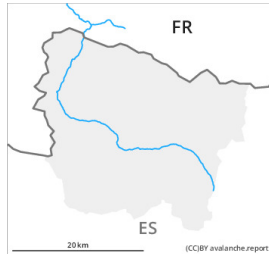


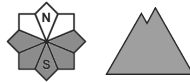
## Grado de Peligro 1 - Débil



**Tendencia: peligro de aludes sin cambios** →  
enLunes27 11 2023



Nieve húmeda



Estabilidad del manto de nieve: **muy pobre**

Frecuencia: **pocas**

Tamaño del alud: **pequeño**



Placas de viento



Estabilidad del manto de nieve: **pobre**

Frecuencia: **pocas**

Tamaño del alud: **pequeño**

### En todas las orientaciones peligro débil (1) de aludes.

Con la penetración de la humedad son aún posibles avalanchas de nieve muy húmeda y de deslizamiento basal de tamaño pequeño. Estos pueden desencadenarse de manera accidental o natural. Los lugares peligrosos se encuentran sobre todo en laderas de pendiente extrema solanas y en las laderas herbosas muy inclinadas.

Las acumulaciones de nieve venteada pueden, de manera aislada, desencadenarse en laderas escarpadas orientadas a norte y este y generalmente en cotas altas. Estas pueden en algunos casos ser desencadenadas al paso de una persona, pero en su mayoría ser de dimensiones pequeñas.

Actualmente, el servicio de predicción de aludes tiene información limitada del manto de nieve. Por lo tanto, debe evaluarse detenidamente el peligro de aludes local.

### Manto nivoso

Por encima de los 1700 m aproximadamente están presentes de 20 a 30 cm de nieve, localmente aún más. Los espesores de nieve varían mucho en cotas medias y altas por la influencia del viento. En cotas bajas no hay suficiente nieve para la práctica de los deportes de invierno.

### Tendencia

El peligro de aludes permanecerá invariable.