

Degré de danger 1 - Faible

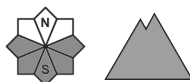


Tendance: danger d'avalanche constant →

leLundi 27 11 2023



Avalanches mouillées
(Neige humide)



Snowpack stability: **very poor**

Frequency: **few**

Avalanche size: **small**



Neige soufflée
(Neige ventée)



Snowpack stability: **poor**

Frequency: **few**

Avalanche size: **small**

À toutes les expositions danger d'avalanches faible.

Des avalanches de neige mouillée et de glissement de petite taille sont toujours possibles avec l'humidification. Explication: "celles-ci" ne peut signifier que "celles-ci avalanches" peuvent se déclencher facilement ou spontanément. Les endroits dangereux se situent surtout sur les pentes extrêmement raides ensoleillées ainsi que sur les pentes très raides en herbe.

Les accumulations de neige soufflée peuvent encore être déclenchées de manière isolée sur les pentes rocheuses exposées au nord et à l'est et en général à haute altitude. Celles-ci peuvent partiellement être déclenchées par des personnes, mais sont en général plutôt petites.

Le service de prévisions d'avalanches n'a pas beaucoup d'informations actuellement sur le manteau neigeux, c'est pourquoi le danger d'avalanche devrait être étudié avec une attention particulière sur le terrain.

Manteau neigeux

Au-dessus d'environ 1700 m on trouve 20 à 30 cm de neige, localement plus. On trouve suivant l'influence du vent des hauteurs de neiges très différentes à moyenne et haute altitude. À basse altitude il y a trop peu de neige pour les sports d'hiver.

Tendance

Le danger d'avalanches subsiste.