



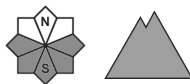
Grau de Perill 1 - Feble



Tendència: Perill d'allaus constant →
enDimarts 28 11 2023



Neu humida



Estabilitat del mantell de neu: **molt pobre**

freqüència: **poques**

Mida d'allau: **petita**



Plaques de vent



Estabilitat del mantell de neu: **pobre**

freqüència: **poques**

Mida d'allau: **petita**

A totes les orientacions perill feble (1) d'allaus.

Amb la penetració de la humitat són encara possibles allaus de neu molt humida i de lliscament basal de mida petita. Aquestes poden desencadenar-se de manera accidental o natural. Els indrets perillosos es troben sobretot en vessants de pendent extrem assolellats i també als vessants herbosos molt inclinats. Les acumulacions de neu ventada poden, de manera aïllada, desencadenar-se en vessants escarpats orientats a nord i est i generalment en cotes altes. Aquestes poden en alguns casos ser desencadenades al pas d'una persona, però majoritàriament mantenir petites dimensions.

Actualment, el servei de predicció d'allaus té informació limitada del mantell de neu. Per tant, s'ha d'avaluar detingudament el perill d'allaus local.

Mantell de neu

Per sobre dels 1700 m aproximadament són presents de 20 a 30 cm de neu, localment més. Els gruixos de neu varien molt en cotes mitges i altes per la influència del vent. En cotes baixes no hi ha prou neu per la pràctica dels esports d'hivern.

Tendència

Fins al dimarts caurà una mica de neu sobretot al nord i a l'est. A conseqüència de la neu recent i el vent fort, local augment del perill d'allaus de neu seca.