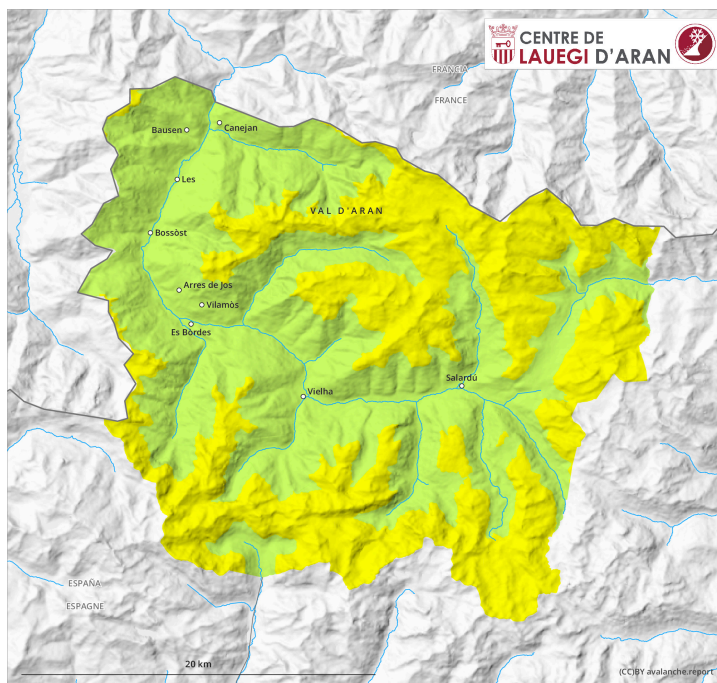
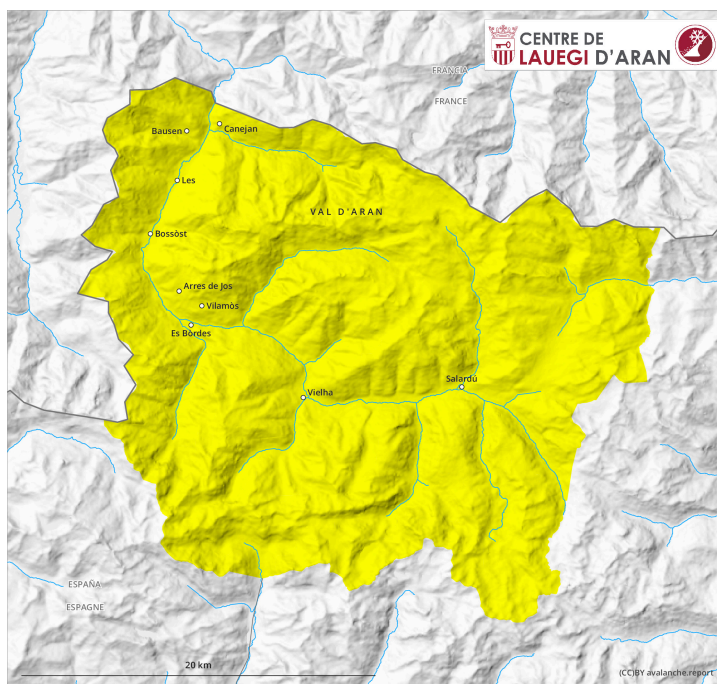


Matin

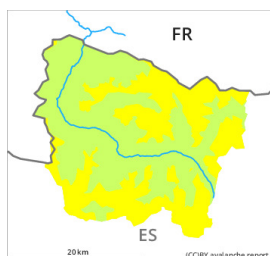


Après-midi



Degré de danger 2 - Limité

AM:



Tendance: danger d'avalanche constant
leDimanche 10 12 2023 →

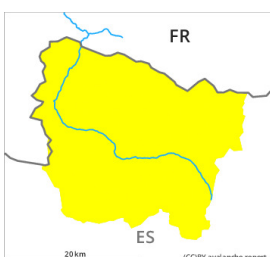


Neige soufflée
(Neige ventée)



Snowpack stability: **poor**
Frequency: **some**
Avalanche size: **small**

PM:



Tendance: danger d'avalanche constant
leDimanche 10 12 2023 →



Avalanches mouillées
(Neige humide)



Snowpack stability: **very poor**
Frequency: **some**
Avalanche size: **small**

Le matin: Neige soufflée à haute altitude. À partir de l'après-midi il faut s'attendre à des avalanches humides et des avalanches de glissement.

Les accumulations de neige soufflée nouvelles peuvent être parfois déclenchées par un seul amateur de sports d'hiver à toutes les expositions au-dessus d'environ 2300 m. Elles sont généralement petites. Les endroits dangereux se situent surtout sur les pentes à proximité des crêtes exposées au nord, à l'est et au sud.

Avec la remontée de la limite des chutes de neige le danger d'avalanches humides augmente de manière marquée le soir. Des avalanches très nombreuses de petite et rarement moyenne taille sont à attendre à toutes les altitudes. En outre, des avalanches de glissement sont à attendre.

Manteau neigeux

Depuis hier il est tombé au-dessus d'environ 2000 m de 5 à 10 cm de neige, localement plus. Le vent a soufflé à proximité des crêtes modérément à fortement.

Jusqu'à dimanche il tombera de la pluie jusqu'à haute altitude.

La neige fraîche et soufflée reposent sur un manteau neigeux humide.

Au-dessus d'environ 2000 m on trouve 20 à 30 cm de neige, localement plus. On trouve suivant l'influence du vent des hauteurs de neiges très différentes. À basse altitude il y a trop peu de neige pour les sports d'hiver.

Tendance

Avec la fin des précipitations le danger d'avalanches humides diminue progressivement dimanche.