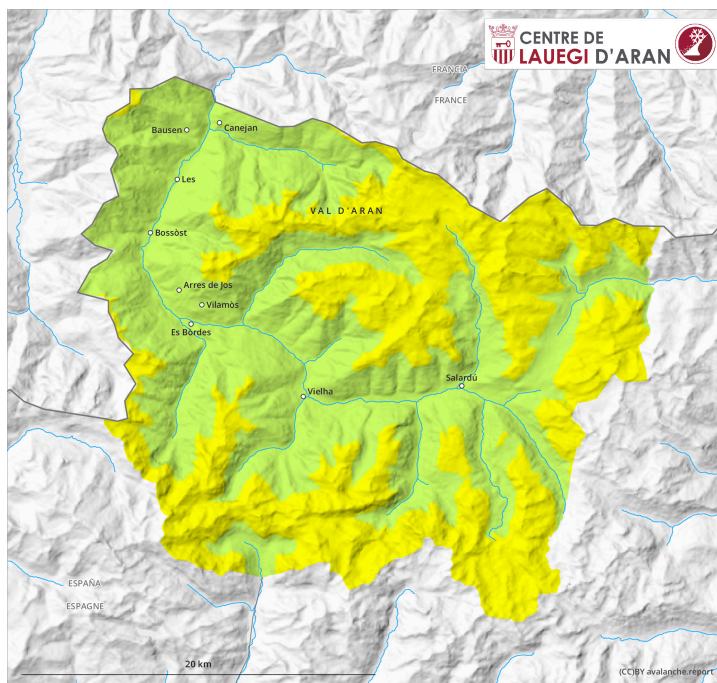


## Mattina

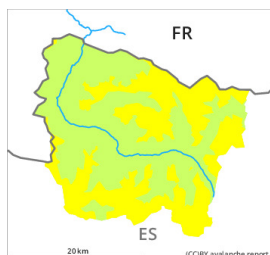


## pomeriggio

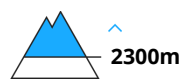


## Grado Pericolo 2 - Moderato

**AM:**



**Tendenza: Pericolo valanghe stabile** →  
per Domenica il 10.12.2023

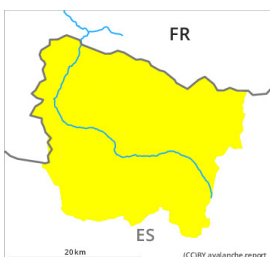


Snowpack stability: **scarsa**

Stabilità del manto nevoso: **alcuni**

Dimensioni valanghe: **small**

**PM:**



**Tendenza: Pericolo valanghe stabile** →  
per Domenica il 10.12.2023



Snowpack stability: **molto scarsa**

Stabilità del manto nevoso: **alcuni**

Dimensioni valanghe: **small**

**Mattina:** Neve ventata ad alta quota. A partire dal pomeriggio sono previste valanghe umide e valanghe per scivolamento di neve.

Gli ultimi accumuli di neve ventata possono in parte subire un distacco in seguito al passaggio di un singolo appassionato di sport invernali a tutte le esposizioni al di sopra dei 2300 m circa. Essi sono per lo più piccoli. I punti pericolosi si trovano specialmente sui pendii vicino alle creste esposti a nord, est e sud. Con l'innalzamento del limite delle nevicate, durante la sera il pericolo di valanghe umide aumenterà nettamente. Sono previste numerose valanghe di piccole e, a livello isolato, di medie dimensioni a tutte le altitudini. Inoltre sono previste valanghe per scivolamento di neve.

### Manto nevoso

Da ieri sono caduti da 5 a 10 cm di neve al di sopra dei 2000 m circa, localmente anche di più. Il vento è stato, nelle zone in prossimità delle creste, da moderato a forte.

Fino a domenica cadrà pioggia sino ad alta quota.

La neve fresca e quella ventata poggiano su un manto di neve vecchia umida.

Al di sopra dei 2000 m circa sono presenti dai 20 ai 30 cm di neve, localmente anche di più. L'innnevamento è estremamente variabile a seconda dell'azione del vento. A bassa quota è presente troppa poca neve per la pratica degli sport invernali.

### Tendenza

Con il cessare delle precipitazioni, domenica il pericolo di valanghe umide diminuirà progressivamente.