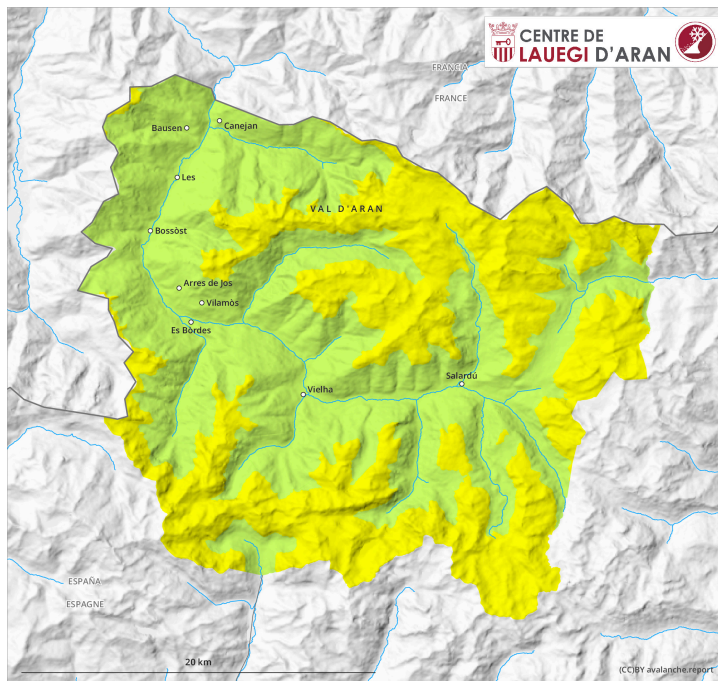
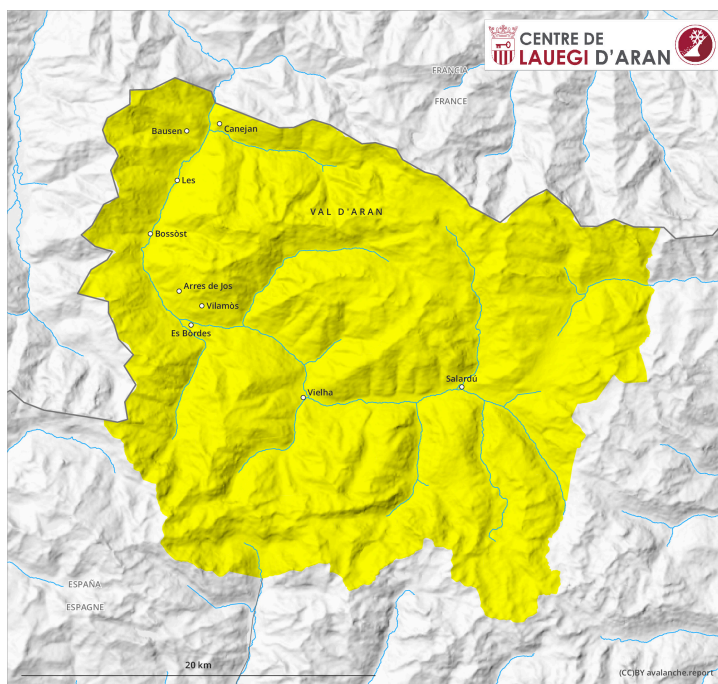


AM

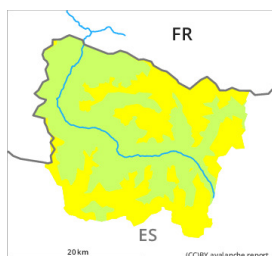


PM



Grau de Perill 2 - Moderat

AM:



Tendència: Perill d'allaus constant →
enDiumenge 10 12 2023

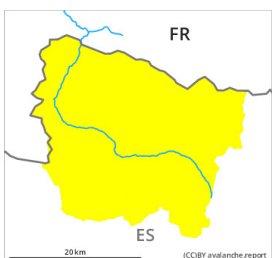


Plaques de vent



Estabilitat del mantell de neu: **pobre**
freqüència: **algunes**
Mida d'allau: **petita**

PM:



Tendència: Perill d'allaus constant →
enDiumenge 10 12 2023



Neu humida



Estabilitat del mantell de neu: **molt pobre**
freqüència: **algunes**
Mida d'allau: **petita**

Primera hora del matí: Neu ventada en cotes altes. A partir de la tarda són d'esperar allaus de neu humida i allaus de lliscament basal.

Les plaques de vent més recents poden, en alguns casos, desencadenar-se al pas d'un sol muntanyenc en totes les orientacions per sobre dels 2300 m aproximadament. Aquestes són majoritàriament petites. Els indrets perillosos es troben especialment en vessants prop de les carenes orientats a nord, est i sud.

Amb la pujada de la cota de neu, durant el vespre el perill d'allaus de neu humida augmentarà clarament. Són probables nombroses allaus de mida petita i, localment, mitjana a totes les cotes. A més, són d'esperar allaus de lliscament basal.

Mantell de neu

Des d'ahir han caigut de 5 a 10 cm de neu per sobre dels 2000 m aproximadament, localment més. El vent ha estat, prop de les carenes, de moderat a fort.

Fins al diumenge caurà pluja fins a cotes altes.

La neu recent i la ventada reposen a sobre d'un mantell de neu vella humida.

Per sobre dels 2000 m aproximadament són presents de 20 a 30 cm de neu, localment més. Els gruixos de neu varien molt per la influència del vent. En cotes baixes no hi ha prou neu per la pràctica dels esports d'hivern.

Tendència

Amb la fi de la precipitació, el diumenge el perill d'allaus de neu humida disminuirà progressivament.