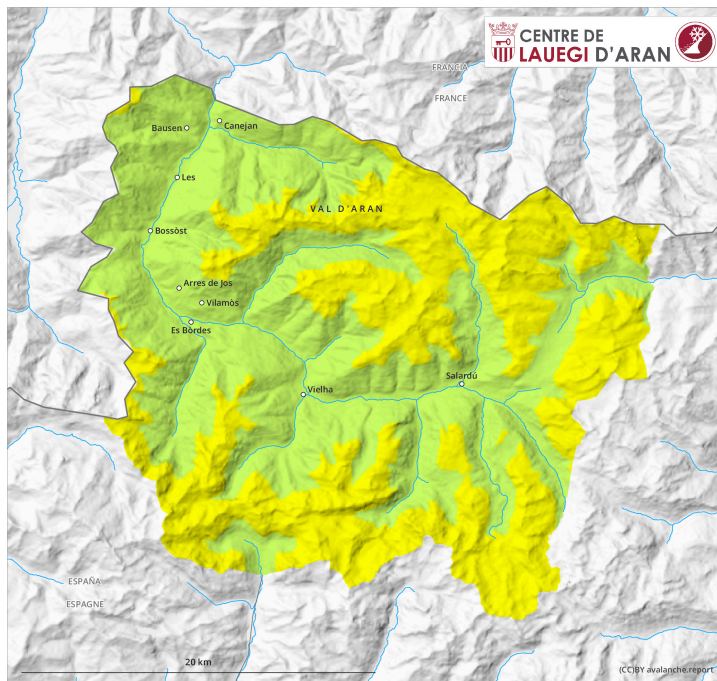
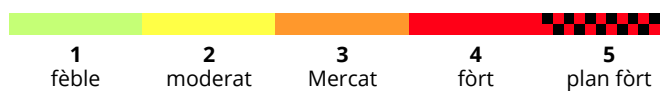
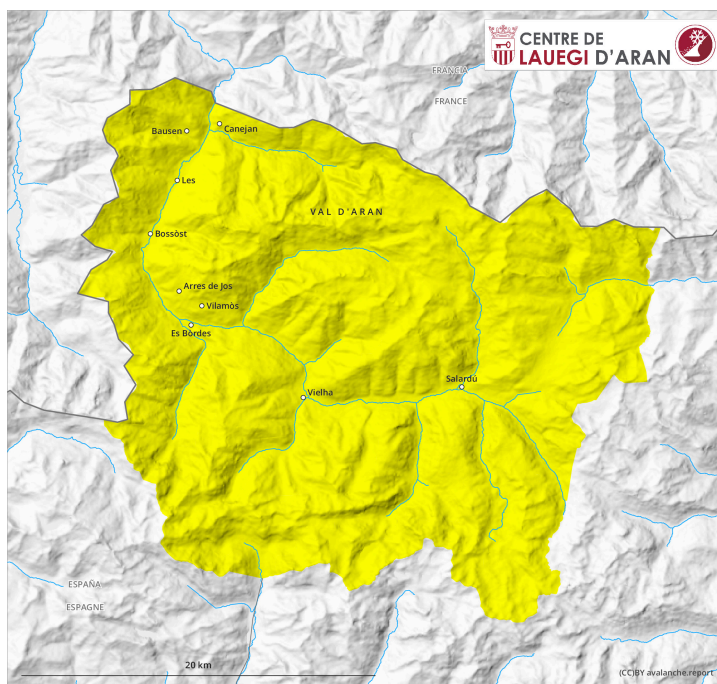


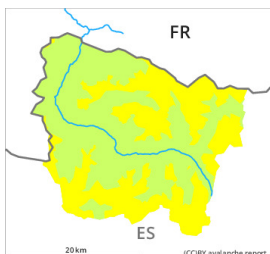
AM



PM



Grad de perill 2 - Moderat

AM:

Tendència: perill de lauegi constant →
enDimenge 10 12 2023



Plaques de vent



Estabilitat deth celh de nhèu: **prau**
Frecuència: **Quauqui**
Mesura de lauet: **Petit**

PM:

Tendència: perill de lauegi constant →
enDimenge 10 12 2023



Nhèu umida



Estabilitat deth celh de nhèu: **molt prau**
Frecuència: **Quauqui**
Mesura de lauet: **Petit**

Prumèra ora deth maitin: Nhèu ventada en còtes nautes. A compdar dera tarde cau demorar lauegi de nhèu umida e lauegi d'esguitlament basau.

Es plaques de vent mès recentes se pòden desencadenar, en quauqui casi, ath pas d'un unic montanhaire en totes es orientacions per dessús des 2300 m aproximativament. Aguestes son principaument petites. Es endrets perilhosi se tròben especiaument en pales apròp des crestes orientades a nòrd, èst e sud.

Damb era pujada dera còta de nhèu, pendent eth vèspe eth perill de lauegi de nhèu umida aumentarà clarament. (-) son probables nombrosi lauegi de mida petita e, locaument, mejana en totes es còtes. Ath delà, cau demorar lauegi d'esguitlament basau.

Celh de nhèu

A compdar d'ager an queigut de 5 a 10 cm de nhèu per dessús des 2000 m aproximativament, locaument mès. Eth vent a estat, apròp des crestes, de moderat a fòrt.

Enquia dimenge queirà ploja enquia en còtes nautes.

Era nhèu recenta e era ventada arrepòsen ath dessús d'un mantèth de nhèu vielha umida.

Per dessús des 2000 m aproximativament son presenti de 20 a 30 cm de nhèu, locaument encara mès. Es celhs de nhèu càmbien fòrça pera influència deth vent. En còtes baishes non i a pas pro nhèu entara practica des espòrts d'iuèrn.

Tendència

Damb era fin dera precipitacion, eth dimenge eth perill de lauegi de nhèu umida baisharà progressivament.