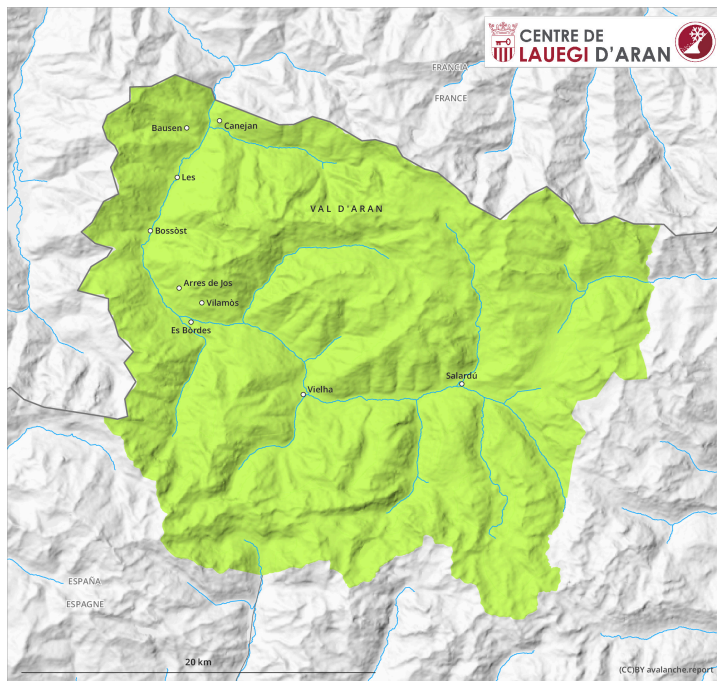
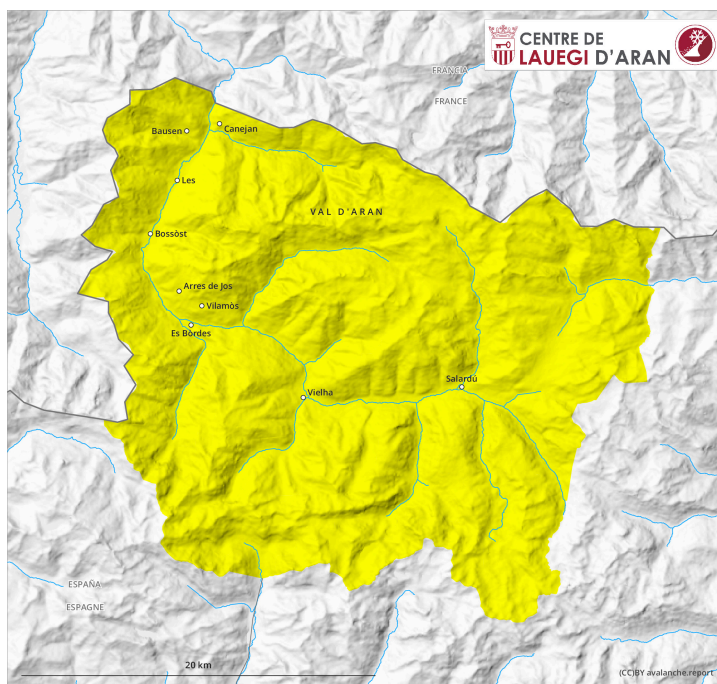


Mattina



pomeriggio



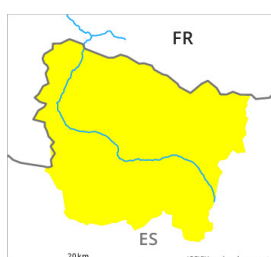
Grado Pericolo 2 - Moderato

AM:

Tendenza: Pericolo valanghe in aumento 
per Giovedì il 14.12.2023



Neve fresca

Snowpack stability: **scarsa**Stabilità del manto nevoso: **pochi**Dimensioni valanghe: **small****PM:**

Tendenza: Pericolo valanghe in aumento 
per Giovedì il 14.12.2023



Neve ventata

Snowpack stability: **scarsa**Stabilità del manto nevoso: **alcuni**Dimensioni valanghe: **medium**

Neve fresca

Snowpack stability: **molto scarsa**Stabilità del manto nevoso: **alcuni**Dimensioni valanghe: **small**

Con neve fresca e vento tempestoso, nel corso della giornata il pericolo di valanghe asciutte aumenterà progressivamente al grado 2 "moderato".

Con la neve fresca, sino a mezzogiorno sono possibili colate asciutte.

In molte regioni fino alla notte cadranno da 10 a 20 cm di neve al di sopra dei 1700 m circa, localmente anche di più.

Con neve fresca e vento progressivamente sempre più forte proveniente da nord ovest verso sera sui pendii esposti a nord est, sud est e sud si formeranno pericolosi accumuli di neve ventata. Questi possono distaccarsi in seguito al passaggio di persone e raggiungere dimensioni medie.

I punti pericolosi si trovano nelle zone ripide ad alta quota come pure nelle zone in prossimità delle creste, nei canali e nelle conche. Essi sono frequenti e con il cattivo tempo appena individuabili.

Manto nevoso

Con neve fresca e vento in parte forte proveniente da nord ovest soprattutto dal confine est di Aran fino al confine sud di Aran si formeranno accumuli di neve ventata facilmente distaccabili. I nuovi accumuli di neve ventata non si legheranno bene con la neve vecchia.

Al di sotto dei 1800 m circa è generalmente presente troppa poca neve per la pratica degli sport invernali.

Tendenza

Giovedì: Con l'intensificarsi delle nevicate, ulteriore aumento del pericolo di valanghe asciutte. Al di sopra del limite del bosco, verrà raggiunto probabilmente il grado di pericolo 3 "marcato".