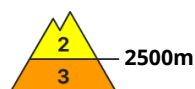
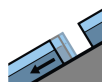
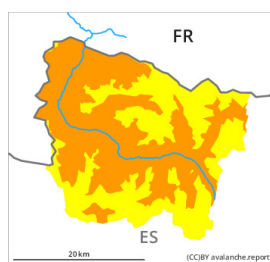


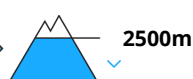
## Degré de danger 3 - Marqué



Tendance: Diminution du danger d'avalanche  
leMardi 16 01 2024



Avalanches de glissement  
(Avalanches de fond)



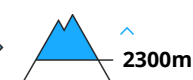
Snowpack stability: **very poor**

Frequency: **some**

Avalanche size: **medium**



Neige soufflée  
(Neige ventée)



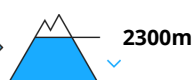
Snowpack stability: **poor**

Frequency: **some**

Avalanche size: **small**



Avalanches mouillées  
(Neige humide)



Snowpack stability: **very poor**

Frequency: **some**

Avalanche size: **small**

Attention à la neige mouillée et glissante. Neige fraîche soufflée à haute altitude.

Des avalanches de glissement et coulées humides de plus en plus fréquentes de petite et rarement moyenne taille sont à attendre avec l'humidification. Les endroits dangereux se situent surtout sur les pentes très raides à l'ombre en dessous d'environ 2300 m ainsi que sur les pentes très raides en herbe.

Des accumulations de neige soufflée en général petites se forment avec la neige fraîche et le vent de nord-ouest fraîchissant en cours de journée surtout à proximité des crêtes ainsi qu'à haute altitude. Les accumulations récentes de neige soufflée se déposeront sur des couches fragiles surtout sur les pentes à l'ombre. Les conditions pour les sports de neige en dehors des pistes sécurisées sont défavorables.

### Manteau neigeux

La pluie entraîne en cours de journée surtout sur les pentes à l'ombre à basse et moyenne altitude une humidification croissante du manteau neigeux. Ces conditions entraînent une transformation défavorable du manteau neigeux. À haute altitude: Le vent du nord-ouest transporte la neige fraîche et partiellement aussi la neige ancienne. Les accumulations récentes de neige soufflée sont généralement petites mais en partie fragiles.

### Tendance

Mardi: Diminution temporaire du danger d'avalanches sèches et humides avec la diminution des précipitations.