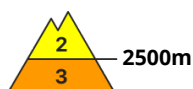
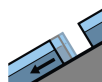
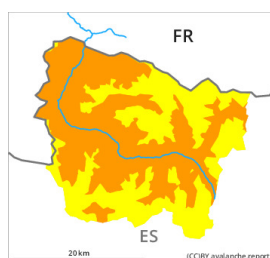


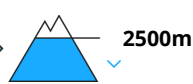
Grad de perill 3 - Mercat



Tendència: Diminució deth perill de lauegi
enDimars 16 01 2024



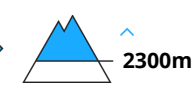
Esguïtlament
de nhèu



Estabilitat deth celh de nhèu: **molt praubè**
Frecuència: **Quauqui**
Mesura de lauet: **Mejan**



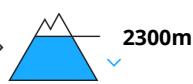
Plaques de
vent



Estabilitat deth celh de nhèu: **praubè**
Frecuència: **Quauqui**
Mesura de lauet: **Petit**



Nhèu umida



Estabilitat deth celh de nhèu: **molt praubè**
Frecuència: **Quauqui**
Mesura de lauet: **Petit**

Atencion a era nhèu umida e es esguïtlaments. Nhèu ventada recenta en còtes nautes.

Damb era umidificacion, son probables cada viatge mès nombrosi lauegi d'esguïtlament basau e purgues de nhèu umida de mida petita e, locaument, mejana. Es endrets perilhosi se tròben en particular enes pales ombrères fòrça arribentes per dejós des 2300 m aproximativament e tanben enes pales erboses fòrça arribentes.

Damb era nhèu recenta e eth vent en intensificacion deth nòrd- oèst , en cors dera jornada , sustot apròp des crestes e tanben en còtes nautes se formaràn plaques de vent majoritàriament de mida petita. Es naues acumulacions de nhèu ventada se depositaràn ath dessus de coches febles especiaument en pales ombrères. Es condicions entàs espòrts d'iuèrn dehòra des pistes controlades son desfavorables.

Celh de nhèu

Ath long dera jornada era ploja causarà sustot enes pales ombrères en còtes baishes e mejanes ua progressiua umidificacion deth mantèth de nhèu. Agustes condicions provocaràn ua transformacion desfavorable deth mantèth de nhèu. En còtes nautes: Eth vent deth nòrd-oèst transportarà era nhèu recenta e, en part, tanben era nhèu vieilha. Es naues acumulacions de nhèu ventada son principaument petites mès en quauqui casi favorables ath desencadenament.

Tendència

Dimars: Damb era atenuacion des precipitacions, temporau afebliment deth perill de lauegi de nhèu seca e de nhèu umida.