



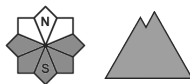
Grau de Perill 1 - Feble



Tendència: perill d'allaus en augment ↗
enDimecres 24 01 2024



Neu humida



Estabilitat del mantell de neu: **pobre**

freqüència: **poques**

Mida d'allau: **petita**



Plaques de vent



Estabilitat del mantell de neu: **pobre**

freqüència: **poques**

Mida d'allau: **petita**

Purgues de neu humida en el transcurs de la jornada.

Amb l'augment de la temperatura diürna i la radiació solar, a partir del matí el perill de purgues de neu humida augmentarà progressivament. A més, són possibles algunes allaus de lliscament basal. Les allaus són de mida en general petita. Els indrets perillosos es troben en vessants molt inclinats herbosos i també en terreny dret i escarpat.

Al límit sud de l'Aran: La mica de neu recent i les plaques de vent petites poden, de manera aïllada, ser desencadenades al pas d'un sol muntanyenc en vessants obacs molt inclinats per sobre dels 2200 m aproximadament. Els indrets perillosos es troben sobretot prop de carenes, en canals i cubetes.

Mantell de neu

En el transcurs de la nit la pluja ha causat un lleuger debilitament del mantell de neu.

Als vessants obacs: El mantell de neu està ben consolidat, amb una superfície formada per neu de feble cohesió que reposa sobre una crosta de regel sovint portant.

Per sobre dels 2000 m aproximadament són presents de 50 a 60 cm de neu. En cotes baixes en general no hi ha prou neu per la pràctica dels esports d'hivern.

Tendència

Dimecres: A conseqüència de l'augment de la temperatura diürna, lleuger augment del perill d'allaus de neu molt humida i de lliscament basal.