

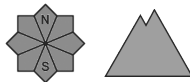
Grad de perillh 1 - Fèble



Tendència: Diminucion deth perillh de lauegi
enDimenge 28 01 2024



Nhèu umida



Estabilitat deth celh de nhèu: **praube**

Frecuència: **Pògui**

Mesura de lauet: **Petit**



Plaques de vent



Estabilitat deth celh de nhèu: **praube**

Frecuència: **Pògui**

Mesura de lauet: **Petit**

Purgues de nhèu umida en cors dera jornada.

Damb er aument dera temperatura diürna e era radiacion solara, ath long dera jornada eth perillh de purgues de nhèu umida aumentarà progressivament. Ath delà, son possibles beri lauegi d'esguitlament basau. Es lauegi son en generau de mida petita. Es endrets perilhosi se tròben en pales fòrça arribentes erbooses e tanben en terren dret e escarpat.

En limit sud d'Aran: Acumulacions de nhèu ventada se pòden, de manèra isolada, desencadenar en pales ombrères per dessus des 2500 m aproximativament. Es lauegi son sonque de mida petita. Es endrets perilhosi se tròben sustot apròp de crestes, en canaus e conques.

Celh de nhèu

Eth heiredament nocturn serà fòrça bon.

Enes pales soleienques e en còtes mejanes: Era superfícia deth mantèth de nhèu se regelarà tà formar ua crosta portanta e s'atrendirà ath long deth dia.

Enes pales ombrères: Eth mantèth de nhèu ei ben consolidat, damb ua superfícia formada per nhèu de febla coesion qu'arrepòse sus ua crosta de regèu grossuda portanta.

Per dessus des 2000 m aproximativament son presenti de 50 a 60 cm de nhèu. En còtes baishes en generau non i a pas pro nhèu entara practica des espòrts d'iuèrn. Ath long dera jornada: A causa dera crosta de gèu i a eth perillh d'esguitlar e quèir.

Tendència

Dimenge: Damb eth heiredament, leugèr afebliment deth perillh de lauegi de nhèu umida.