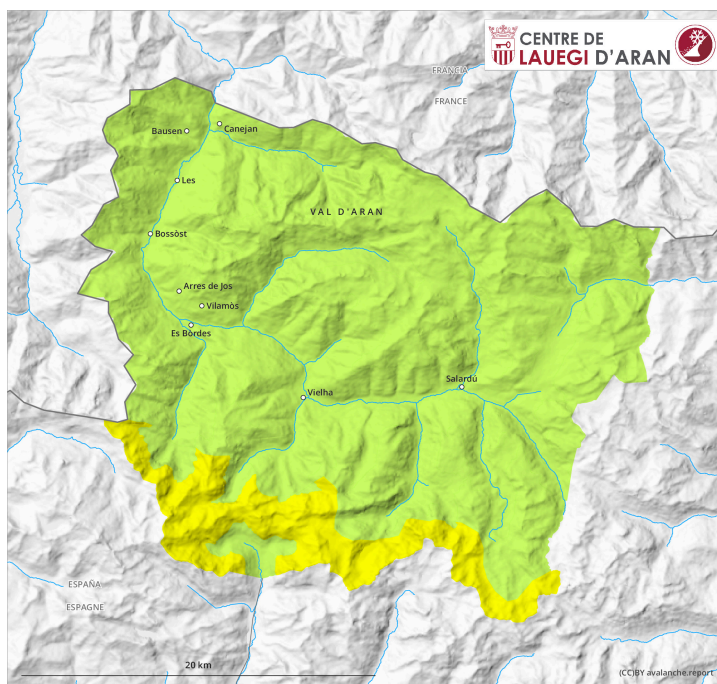


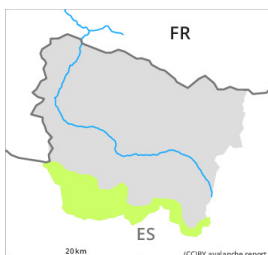
Matin



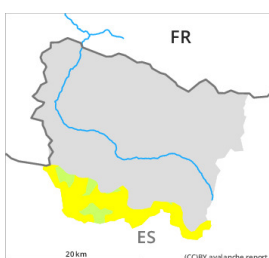
Après-midi



Degré de danger 2 - Limité

AM:

Tendance: Augmentation du danger d'avalanche
le Samedi 10 02 2024

**PM:**

Tendance: Augmentation du danger d'avalanche
le Samedi 10 02 2024



Neige soufflée
(Neige ventée)



Snowpack stability: **very poor**

Frequency: **some**

Avalanche size: **small**

Le soir et la nuit: Attention à la neige récemment soufflée.

Des accumulations de neige soufflée en général petites se forment en cours de journée dans les combes, couloirs et derrière les ruptures de terrain ainsi qu'à haute altitude. Elles peuvent être déclenchées facilement ou glisser spontanément de manière isolée. Les accumulations de neige soufflée devraient être contournées en terrain raide.

A côté du danger d'ensevelissement, il faut penser au danger d'être emporté et de chuter.

Manteau neigeux

Jusque pendant la nuit il tombera au-dessus d'environ 2000 m de 5 à 10 cm de neige. Dans les prochaines heures le vent soufflera temporairement modérément. Les accumulations de neige soufflée se déposeront sur une surface de neige ancienne défavorable surtout sur les pentes à l'ombre.

Tendance

Samedi: Il tombe en général de la neige jusqu'à 1200 m. Ainsi le danger d'avalanches sèches augmente en cours de journée.

Degré de danger 1 - Faible



Tendance: Augmentation du danger d'avalanche
le Samedi 10 02 2024



Neige soufflée
(Neige ventée)



2000m

Snowpack stability: **poor**

Frequency: **few**

Avalanche size: **small**

Attention à la neige récemment soufflée.

De petites accumulations de neige soufflée se forment l'après-midi à proximité des sommets. Elles peuvent être parfois déclenchées par un seul amateur de sports d'hiver.

A côté du danger d'ensevelissement, il faut surtout penser au danger d'être emporté et de chuter.

Manteau neigeux

Jusqu'au soir il tombera au-dessus d'environ 2200 m de 0 à 5 cm de neige. Dans les prochaines heures le vent soufflera temporairement modérément. Les accumulations de neige soufflée petites se déposeront sur une surface de neige ancienne défavorable surtout sur les pentes à l'ombre.

Tendance

Samedi: Il tombe en général de la neige jusqu'à 1200 m. Ainsi le danger d'avalanches sèches augmente en cours de journée jusqu'au degré 3, "marqué".