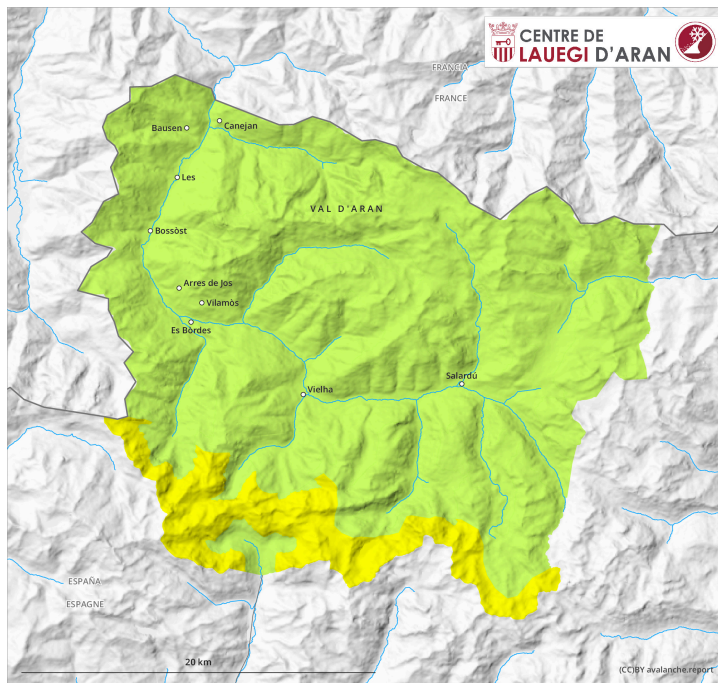
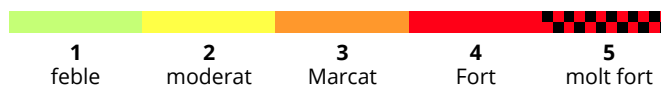
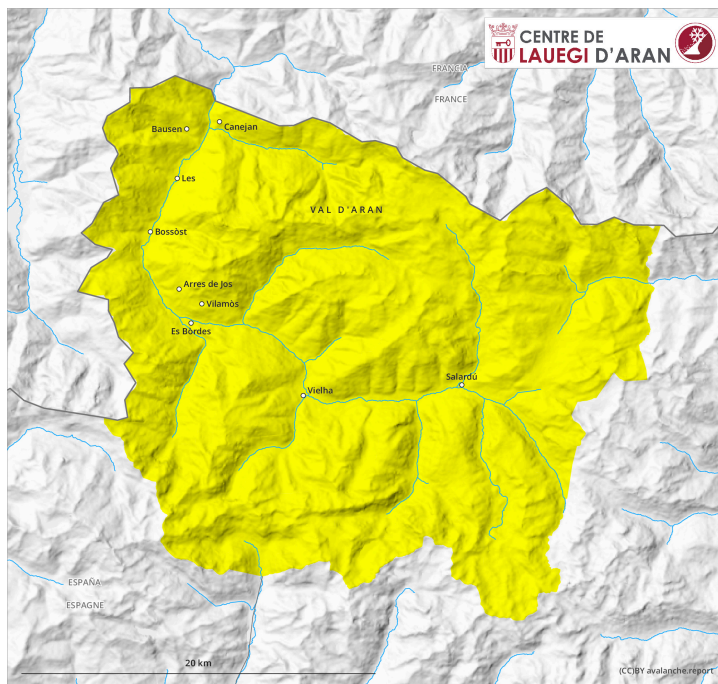


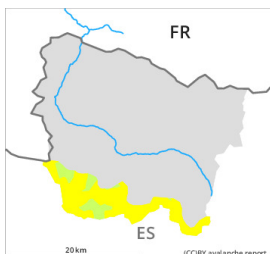
# AM



# PM



## Grau de Perill 2 - Moderat

**AM:**

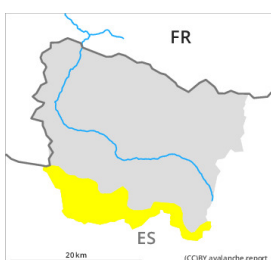
**Tendència: perill d'allaus en augment**  
enDiumenge 11 02 2024



Plaques de vent



Estabilitat del mantell de neu: **molt pobre**  
freqüència: **algunes**  
Mida d'allau: **petita**

**PM:**

**Tendència: perill d'allaus en augment**  
enDiumenge 11 02 2024



Plaques de vent



Estabilitat del mantell de neu: **molt pobre**  
freqüència: **algunes**  
Mida d'allau: **petita**

### Atenció al problema de neu ventada recent.

En el transcurs de la nit es formaran plaques de vent majoritàriament de mida petita sobretot als vessants orientats a nord i est. A més en el transcurs de la jornada als vessants orientats a sud i est es formaran plaques de vent addicionals. Aquestes poden desencadenar-se fàcilment de manera accidental o, aïlladament, de manera natural. Tanmateix són possibles de manera aïllada allaus de mida mitjana.

Les acumulacions de neu ventada s'haurien d'evitar sempre que sigui possible en vessants inclinats. A més del perill de ser enterrat per una allau, cal tenir en compte el perill de ser arrossegat cap a una trampa del terreny.

### Mantell de neu

Fins a la nit cauran de 20 a 30 cm de neu per sobre dels 1500 m aproximadament. A partir del matí el vent serà, prop de les carenes, de moderat a fort sobretot al límit sud de l'Aran. Les plaques de vent es dipositaran a sobre d'una superfície desfavorable del mantell de neu vella sobretot en vessants obacs.

### Tendència

Diumenge: Caurà neu fins als 1200 m en una zona àmplia. El perill d'allaus de neu seca augmentarà al llarg del dia per aquest motiu.

## Grau de Perill 2 - Moderat

**AM:**

**Tendència: perill d'allaus en augment**  
enDiumenge 11 02 2024

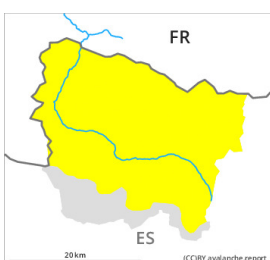


Plaques de vent



2000m

Estabilitat del mantell de neu: **pobre**  
freqüència: **poques**  
Mida d'allau: **petita**

**PM:**

**Tendència: perill d'allaus en augment**  
enDiumenge 11 02 2024



Plaques de vent



Estabilitat del mantell de neu: **molt pobre**  
freqüència: **algunes**  
Mida d'allau: **petita**

### Atenció al problema de neu ventada recent.

En el transcurs de la jornada es formaran plaques de vent majoritàriament de mida petita sobretot als vessants orientats a sud i est. Aquestes poden desencadenar-se fàcilment de manera accidental o, aïlladament, de manera natural. Tanmateix són possibles de manera aïllada allaus de mida mitjana.

Les acumulacions de neu ventada s'haurien d'evitar sempre que sigui possible en vessants inclinats. A més del perill de ser enterrat per una allau, cal tenir en compte el perill de ser arrossegat cap a una trampa del terreny.

### Mantell de neu

Fins a la nit cauran de 20 a 30 cm de neu per sobre dels 1500 m aproximadament. A partir del matí el vent serà, prop de les carenes, de moderat a fort sobretot al límit sud de l'Aran. Les plaques de vent es dipositaran a sobre d'una superfície desfavorable del mantell de neu vella sobretot en vessants obacs.

### Tendència

Dissabte: Caurà neu fins als 1200 m en una zona àmplia. El perill d'allaus de neu seca augmentarà al llarg del dia per aquest motiu.