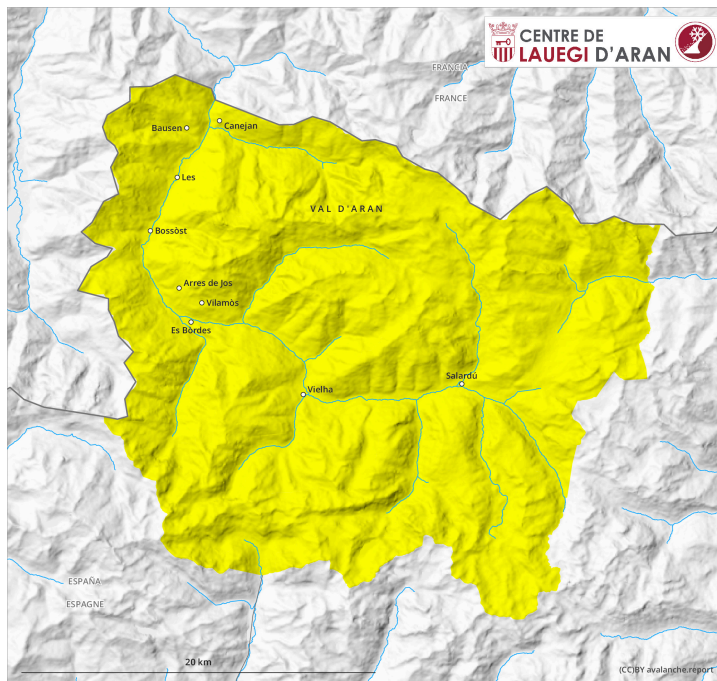
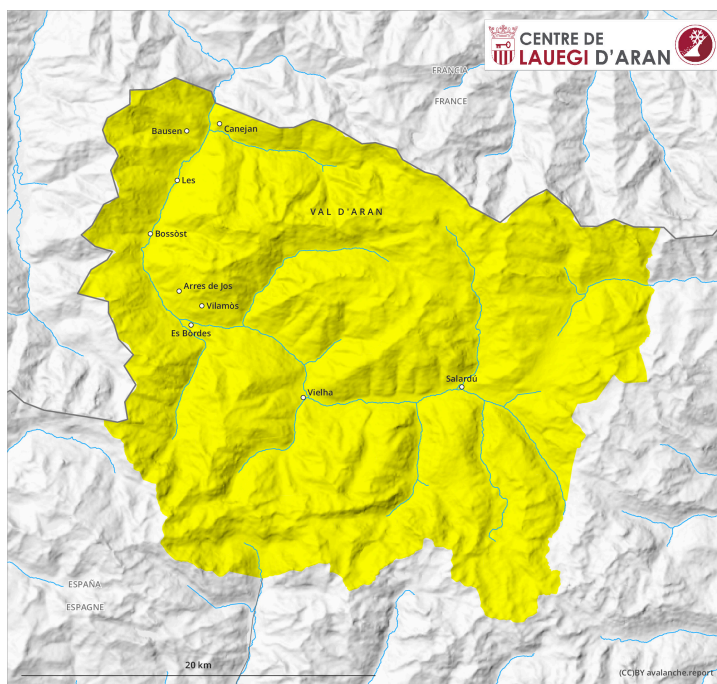


## AM

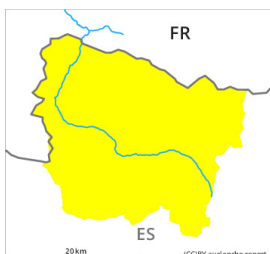


## PM



## Grado de Peligro 2 - Limitado

**AM:**



**Tendencia: peligro de aludes en disminución** ↘  
en Sábado 17 02 2024



Nieve húmeda



Estabilidad del manto de nieve: **muy pobre**

Frecuencia: **algunas**

Tamaño del alud: **pequeño**



Nieve reciente

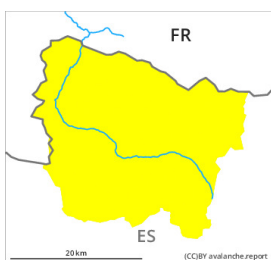


Estabilidad del manto de nieve: **pobre**

Frecuencia: **pocas**

Tamaño del alud: **pequeño**

**PM:**



**Tendencia: peligro de aludes en disminución** ↘  
en Sábado 17 02 2024



Nieve reciente



Estabilidad del manto de nieve: **pobre**

Frecuencia: **algunas**

Tamaño del alud: **pequeño**



Nieve húmeda



Estabilidad del manto de nieve: **muy pobre**

Frecuencia: **algunas**

Tamaño del alud: **pequeño**

**Mañana y madrugada: Atención al problema de nieve húmeda. Mediodía y tarde: Nieve reciente por encima de los 2000 m aproximadamente.**

Con las precipitaciones, en el transcurso de la jornada son probables avalanchas de nieve húmeda o muy húmeda, incluso de tamaño mediano. Los lugares peligrosos se encuentran en particular en las laderas inclinadas por debajo de los 2500 m aproximadamente.

Mediodía y tarde: Con la bajada de la cota de nieve, son probables avalanchas de nieve seca de tamaño pequeño por encima de los 2000 m aproximadamente. Estos pueden en algunos casos ser desencadenadas al paso de una persona.

### Manto nivoso

La superficie del manto de nieve no se ha vuelto a helar y se ablandará rápidamente.

Por la mañana caerá lluvia hasta los 2500 m en una zona amplia. A partir del mediodía caerá nieve por encima de los 2000 m aproximadamente. Hasta la noche caerán de 10 a 15 cm de nieve por encima de los 2000 m aproximadamente.

Por encima de los 2000 m aproximadamente están presentes de 40 a 60 cm de nieve, localmente aún más. En cotas bajas no hay suficiente nieve para la práctica de los deportes de invierno.

## Tendencia

Sábado: Con el enfriamiento, progresivo descenso del peligro de aludes de nieve húmeda.