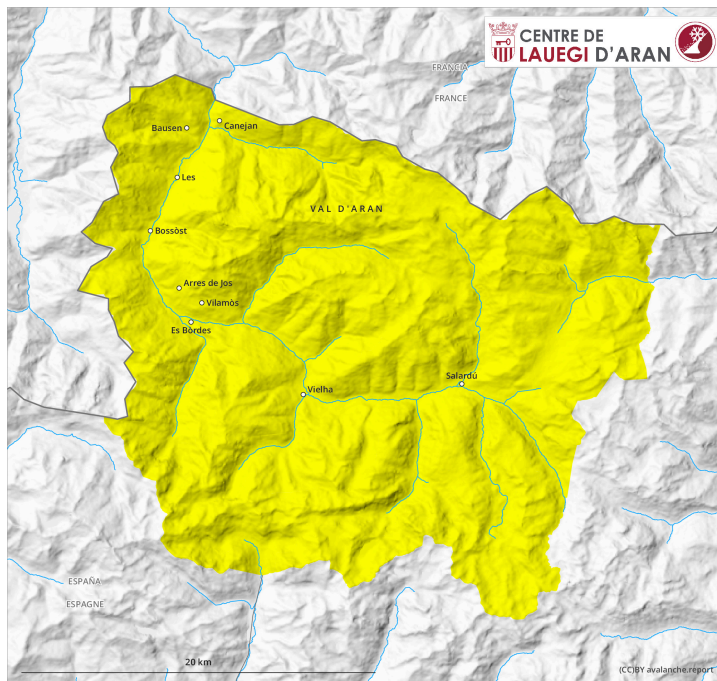
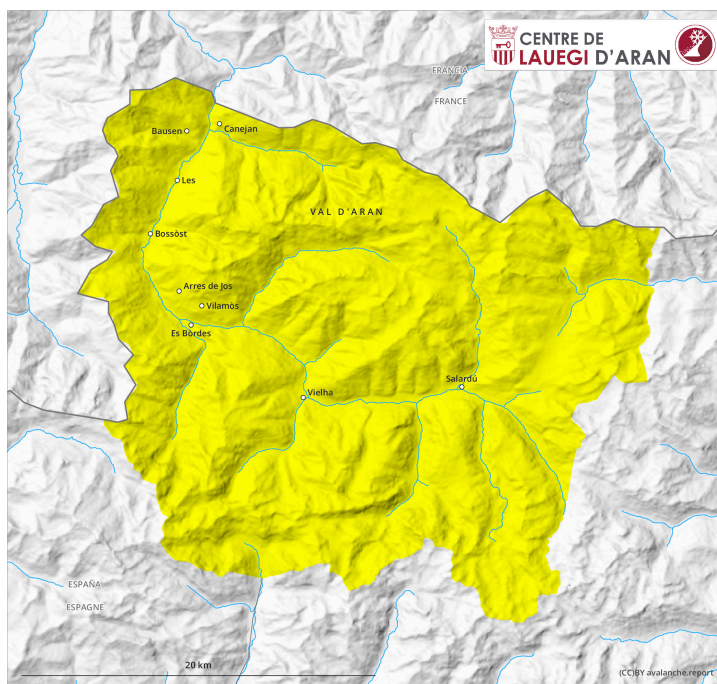


Matin



Après-midi



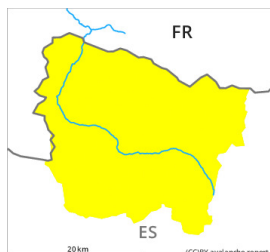
Degré de danger 2 - Limité

AM:



Tendance: Diminution du danger d'avalanche

le Samedi 17 02 2024



Avalanches mouillées
(Neige humide)



Snowpack stability: **very poor**

Frequency: **some**

Avalanche size: **small**



Neige fraîche



2400m

Snowpack stability: **poor**

Frequency: **few**

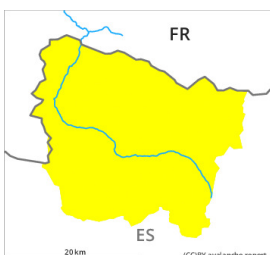
Avalanche size: **small**

PM:



Tendance: Diminution du danger d'avalanche

le Samedi 17 02 2024



Neige fraîche



2000m

Snowpack stability: **poor**

Frequency: **some**

Avalanche size: **small**



Avalanches mouillées
(Neige humide)



2000m

Snowpack stability: **very poor**

Frequency: **some**

Avalanche size: **small**

Le matin et l'après-midi: Attention à la neige mouillée. À midi et l'après-midi: Neige fraîche au-dessus d'environ 2000 m.

Avec les précipitations en cours de journée des avalanches humides et mouillées sont à attendre, également de taille moyenne. Les endroits dangereux se situent surtout sur les pentes raides en dessous d'environ 2500 m.

À midi et l'après-midi: Des avalanches sèches de petite taille sont à attendre avec l'abaissement de la limite des chutes de neige au-dessus d'environ 2000 m. Celles-ci peuvent partiellement être déclenchées par des personnes.

Manteau neigeux

La surface de la neige n'est pas gelée et se ramollit rapidement.

Le matin il tombera en général de la pluie jusqu'à 2500 m. À partir de midi il tombera de la neige au-dessus d'environ 2000 m. Jusque pendant la nuit il tombera au-dessus d'environ 2000 m de 10 à 15 cm de neige.

Au-dessus d'environ 2000 m on trouve 40 à 60 cm de neige, localement plus. À basse altitude il y a trop peu

de neige pour les sports d'hiver.

Tendance

Samedi: Diminution progressive du danger d'avalanches humides avec le refroidissement.