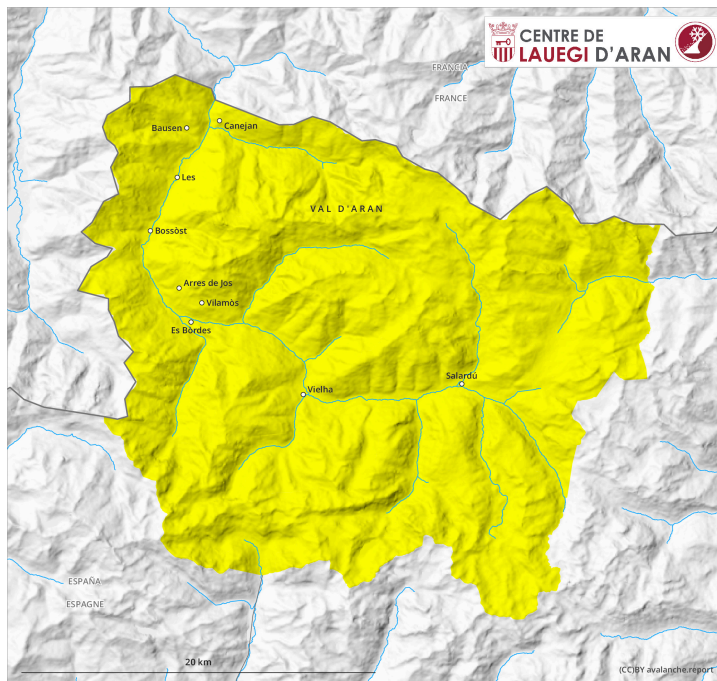
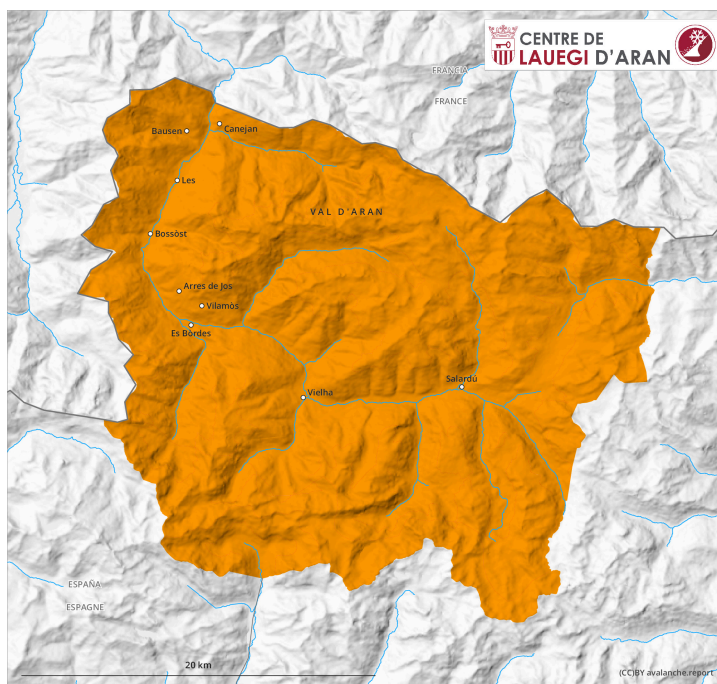


## AM



## PM



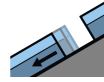
## Grad de perih 3 - Mercat

**AM:**



**Tendència: perih de lauegi constant** →

enDijaus 21 03 2024



Esguitlament  
de nhèu



Estabilitat deth celh de nhèu: **molt praube**

Frecuència: **Pògui**

Mesura de lauet: **Mejan**



Nhèu umida

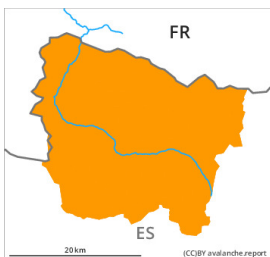


Estabilitat deth celh de nhèu: **molt praube**

Frecuència: **Pògui**

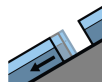
Mesura de lauet: **Mejan**

**PM:**



**Tendència: perih de lauegi constant** →

enDijaus 21 03 2024



Esguitlament  
de nhèu



Estabilitat deth celh de nhèu: **molt praube**

Frecuència: **Quauqui**

Mesura de lauet: **Mejan**



Nhèu umida



Estabilitat deth celh de nhèu: **molt praube**

Frecuència: **Quauqui**

Mesura de lauet: **Mejan**

### Atencion a era nhèu umida e es esguitlaments.

Damb era penetracion dera umitat, en tot moment son possibles navi lauegi de nhèu fòrça umida e d'esguitlament basau, tanben grani. Es endrets perihosi se tròben enes pales soleienques en totes es còtes e tanben enes pales ombrères per dejós des 2500 m aproximativament. En totes es orientacions, a compdar de meddia eth perih de lauegi aumentarà progressivament ath grad 3 (mercat).

Es excursions de montanha an de començar e acabar d'ora.

### Celh de nhèu

Eth heiredament nocturn serà fòrça limitat. Era superfícia deth mantèth de nhèu se regelarà molt pòc e s'atendirà rapidament. Era umiditat pòt arténher es coches fèbles persistentes enterrades en eth mantèth nivau e reactivales.

Per dessus des 2000 m aproximativament son presenti de 70 a 120 cm de nhèu, locaument encara mès. En còtes naves es celhs de nhèu càmbien fòrça pera influència deth vent.

### Tendència

Dijaus: Eth perilh de lauegi de nhèu fòrça umida e d'esguitlament basau non disminuirà pas encara.