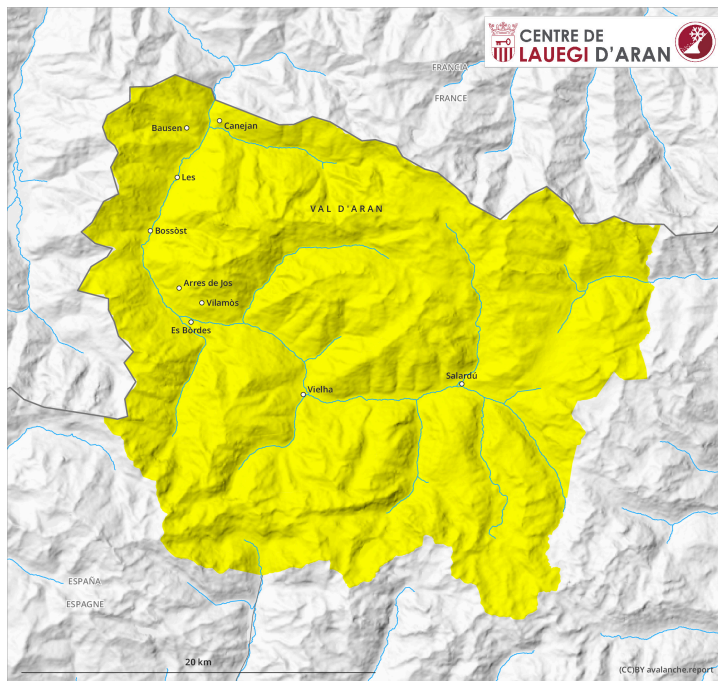
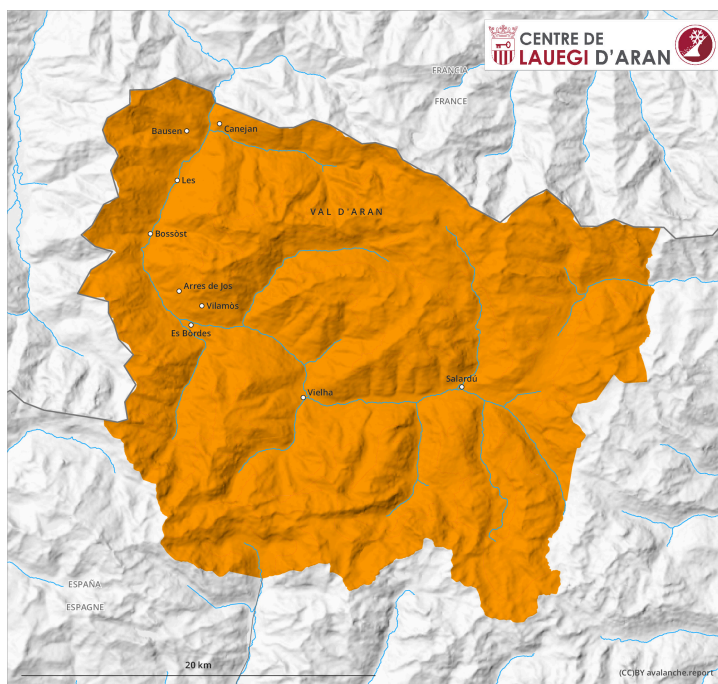


## AM

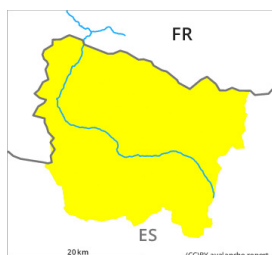


## PM



## Grau de Perill 3 - Marcat

**AM:**



**Tendència: Perill d'allaus constant** →  
enDimecres 03 04 2024



Plaques de vent



2200m

Estabilitat del mantell de neu: **pobre**  
freqüència: **algunes**  
Mida d'allau: **mitjana**



Neu humida



Estabilitat del mantell de neu: **molt pobre**  
freqüència: **algunes**  
Mida d'allau: **petita**

**PM:**



**Tendència: Perill d'allaus constant** →  
enDimecres 03 04 2024



Neu humida



Estabilitat del mantell de neu: **molt pobre**  
freqüència: **moltes**  
Mida d'allau: **mitjana**



Plaques de vent



2200m

Estabilitat del mantell de neu: **pobre**  
freqüència: **algunes**  
Mida d'allau: **mitjana**

El problema de neu ventada ha d'avaluar-se amb atenció. Purgues i allaus de neu humida en el transcurs de la jornada.

Les noves acumulacions de neu ventada i les menys recents poden ser desencadenades accidentalment sobretot en vessants obacs molt inclinats i en cotes altes i a l'alta muntanya, especialment als seus marges. Les allaus són de vegades de mida mitjana i en alguns casos fàcils de desencadenar. Els indrets perillosos es troben especialment prop de les carenes per sobre dels 2200 m aproximadament i també en cubetes, canals i darrere de canvis sobtats de pendent. En particular al límit amb Benasc i al límit amb la Ribagorça i el Pallars, els indrets perillosos són més generalitzats i el perill és més gran.

Amb l'augment de la temperatura diurna i la radiació solar, la probabilitat de desencadenament d'allaus humides augmentarà progressivament en totes les orientacions. Les allaus humides són de vegades de mida mitjana. A més, són possibles allaus de lliscament basal en qualsevol moment.

L'actual situació d'allaus requereix una elecció acurada de l'itinerari. Les excursions de muntanya i els descensos forapista han de finalitzar al migdia.

### Mantell de neu

En els darrers dies han caigut de 30 a 50 cm de neu, localment més. El vent del sud ha transportat

intensament la neu recent i la neu vella. A la part superior del mantell de neu hi ha capes febles toves principalment a les zones obagues i protegides del vent. Dimarts: Fins al matí caurà una mica de neu localment. El temps serà calorós.

Per sobre dels 2000 m aproximadament són presents de 40 a 120 cm de neu, localment més. En cotes altes i a l'alta muntanya els gruixos de neu varien molt per la influència del vent.

## Tendència

Dimecres: Als vessants amb plaques de vent, progressiu afebliment del perill d'allaus de neu seca. Amb la humidificació, addicional augment del perill d'allaus de lliscament basal i purgues de neu humida.