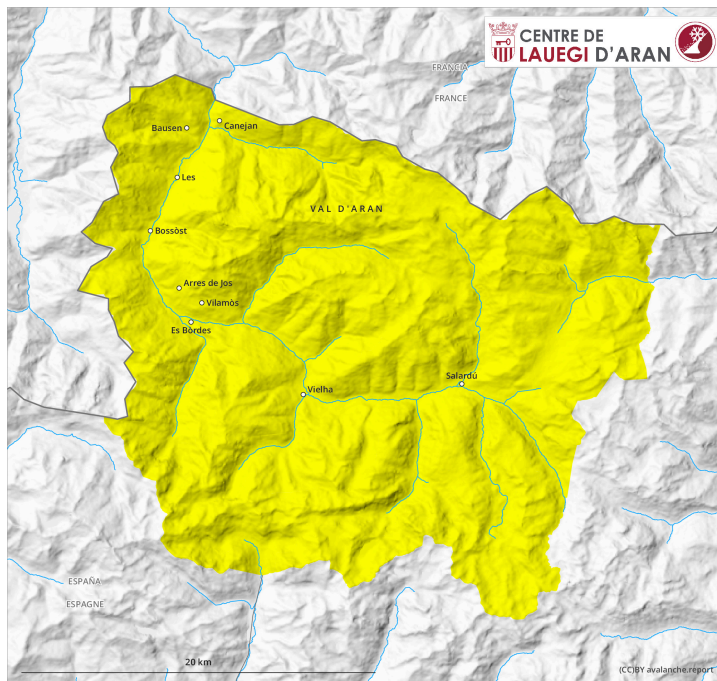
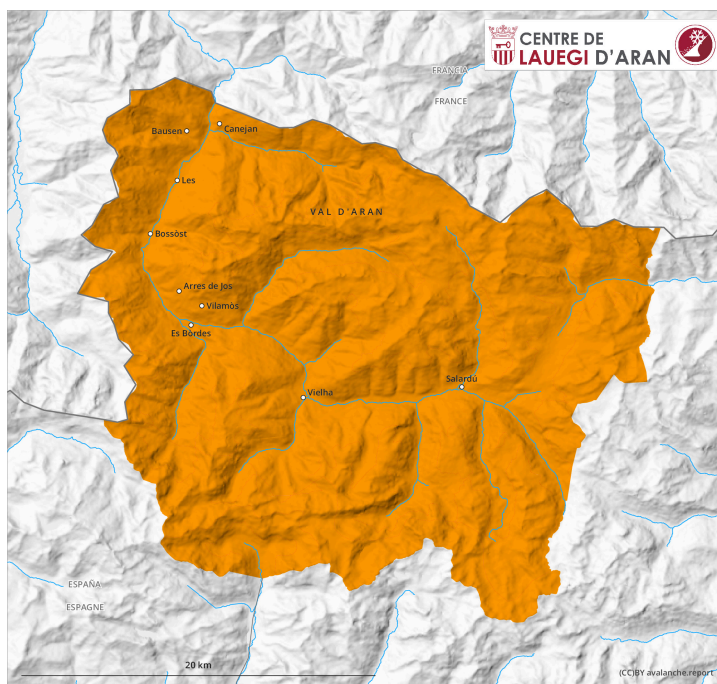
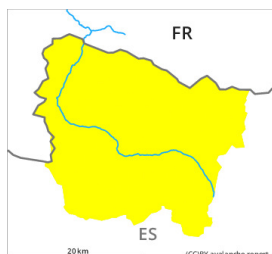


Mattina



pomeriggio



Grado Pericolo 3 - Marcato**AM:****Tendenza: Pericolo valanghe stabile** →

per Venerdì il 05.04.2024



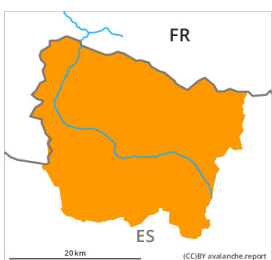
Neve ventata



2200m

Snowpack stability: **discreta**Stabilità del manto nevoso: **alcuni**Dimensioni valanghe: **medium**

Neve bagnata

Snowpack stability: **molto scarsa**Stabilità del manto nevoso: **alcuni**Dimensioni valanghe: **small****PM:****Tendenza: Pericolo valanghe stabile** →

per Venerdì il 05.04.2024



Neve bagnata

Snowpack stability: **molto scarsa**Stabilità del manto nevoso: **alcuni**Dimensioni valanghe: **medium**

Neve ventata



2200m

Snowpack stability: **discreta**Stabilità del manto nevoso: **alcuni**Dimensioni valanghe: **medium**

La neve bagnata è la principale fonte di pericolo. Neve ventata meno recente in alta montagna.

Con il rialzo termico e l'irradiazione solare diurni, la probabilità di distacco di valanghe umide aumenterà progressivamente a tutte le esposizioni. Le valanghe umide sono a volte di dimensioni medie. I duri accumuli di neve ventata possono in parte ancora subire un distacco provocato soprattutto sui pendii molto ripidi e poco frequentati ombreggiati e in quota, soprattutto nelle zone marginali. Esse sono a volte di dimensioni medie e anche distaccabili da un singolo appassionato di sport invernali. Specialmente al confine con Benasc e al confine con la Ribagorça e il Pallars, i punti pericolosi sono più frequenti e il pericolo superiore. Inoltre sussiste un pericolo latente di valanghe per scivolamento di neve.

L'attuale situazione valanghiva richiede un'attenta scelta dell'itinerario. Le escursioni e le discese fuori pista dovrebbero terminare intorno a mezzogiorno.

Manto nevoso

Gli accumuli di neve ventata si sono legati piuttosto bene con la neve vecchia. A livello locale, nelle prossime ore cadrà un po' di pioggia. L'irraggiamento notturno sarà piuttosto buono. Al mattino le condizioni valanghive sono per lo più favorevoli. Il sole e il calore causeranno nel corso della giornata a tutte le esposizioni diffusamente un progressivo inumidimento del manto nevoso.

Al di sopra dei 2000 m circa sono presenti dai 40 ai 120 cm di neve, localmente anche di più. Ad alta quota e in alta montagna l'innevamento è estremamente variabile a seconda dell'azione del vento.

Tendenza

Sui pendii carichi di neve ventata, progressivo calo del pericolo di valanghe asciutte. Sino a quando le temperature non diminuiranno, scarso calo del pericolo di valanghe umide e bagnate.