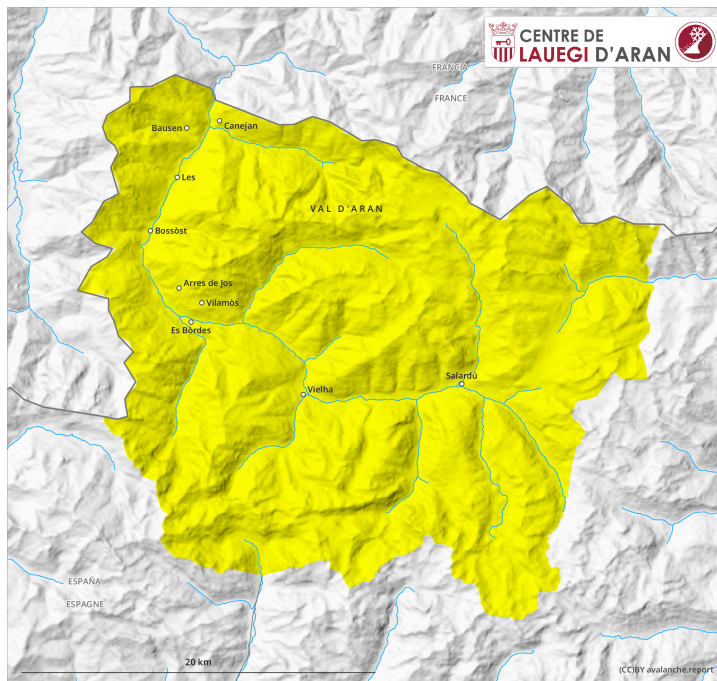
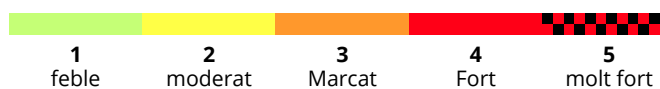
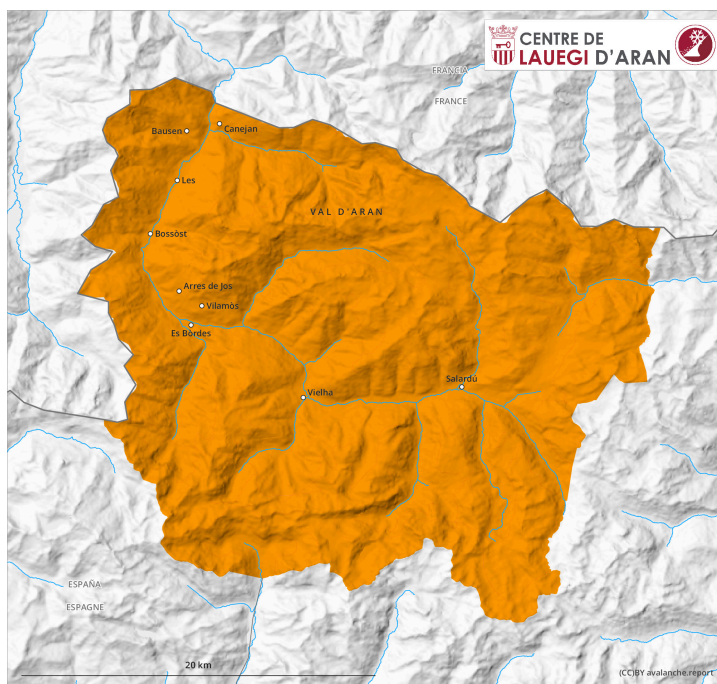


## AM

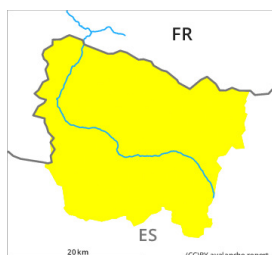


## PM



## Grau de Perill 3 - Marcat

**AM:**



**Tendència: Perill d'allaus constant** →

enDivendres 05 04 2024



Plaques de vent



2200m

Estabilitat del mantell de neu: **regular**

freqüència: **algunes**

Mida d'allau: **mitjana**



Neu humida



Estabilitat del mantell de neu: **molt pobre**

freqüència: **algunes**

Mida d'allau: **petita**

**PM:**



**Tendència: Perill d'allaus constant** →

enDivendres 05 04 2024



Neu humida



2200m

Estabilitat del mantell de neu: **molt pobre**

freqüència: **algunes**

Mida d'allau: **mitjana**



Plaques de vent



2200m

Estabilitat del mantell de neu: **regular**

freqüència: **algunes**

Mida d'allau: **mitjana**

El problema de neu humida és la principal font de perill. Neu ventada menys recent a l'alta muntanya.

Amb l'augment de la temperatura diurna i la radiació solar, la probabilitat de desencadenament d'allaus humides augmentarà progressivament en totes les orientacions. Les allaus humides són de vegades de mida mitjana. Les acumulacions de neu ventada dures poden en alguns casos encara ser desencadenades accidentalment sobretot en vessants obacs molt inclinats i poc freqüentats i en altitud, especialment als seus marges. Aquestes són de vegades de mida mitjana i encara poden ser desencadenades per un sol muntanyenc. En particular al límit amb Benasc i al límit amb la Ribagorça i el Pallars, els indrets perillosos són més freqüents i el perill és més gran. A més hi ha un perill latent d'allaus de lliscament basal.

L'actual situació d'allaus requereix una elecció atenta de l'itinerari. Les excursions de muntanya i els descensos forapista han de finalitzar al migdia.

### Mantell de neu

Les acumulacions de neu ventada s'han lligat força bé amb la neu vella. En les properes hores caurà una mica de pluja localment. El refredament nocturn serà força bo. Al matí les condicions d'allaus són

majoritàriament favorables. En el transcurs de la jornada el sol i la calor causaran en una àrea extensa una progressiva humidificació del mantell de neu en totes les orientacions.

Per sobre dels 2000 m aproximadament són presents de 40 a 120 cm de neu, localment més. En cotes altes i a l'alta muntanya els gruixos de neu varien molt per la influència del vent.

## Tendència

Als vessants amb plaques de vent, progressiu afebliment del perill d'allaus de neu seca. Fins que no baixin les temperatures, escàs afebliment del perill d'allaus de neu humida i de neu molt humida.