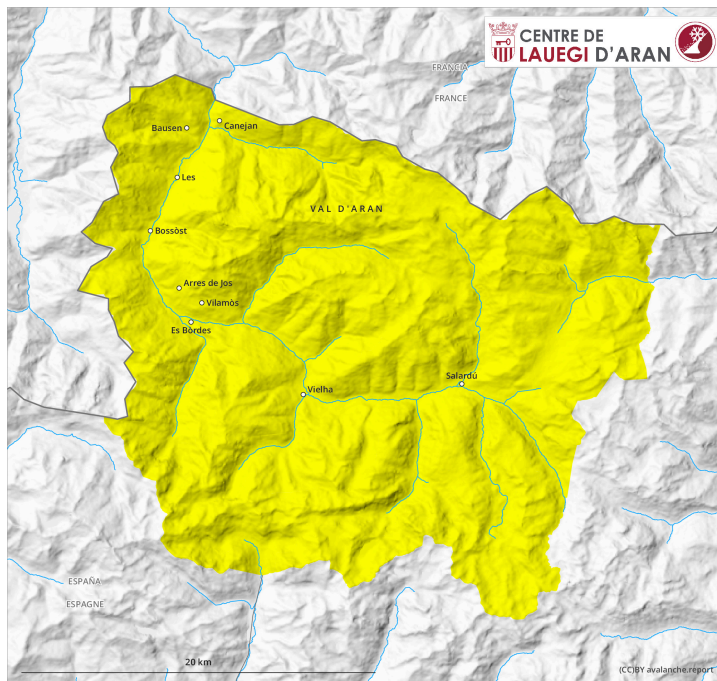
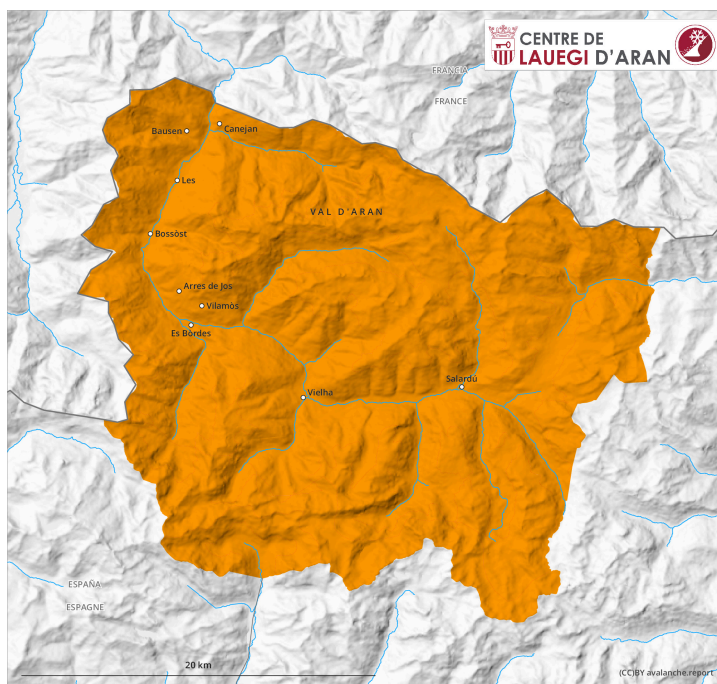


## Matin



## Après-midi



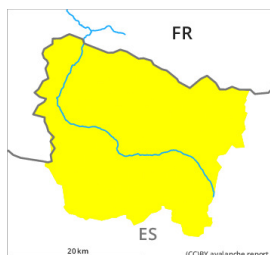
## Degré de danger 3 - Marqué

**AM:**



**Tendance: danger d'avalanche constant** →

le Samedi 06 04 2024



Avalanches mouillées  
(Neige humide)



Snowpack stability: **very poor**

Frequency: **some**

Avalanche size: **small**



Neige soufflée  
(Neige ventée)



Snowpack stability: **poor**

Frequency: **some**

Avalanche size: **small**

**PM:**



**Tendance: danger d'avalanche constant** →

le Samedi 06 04 2024



Avalanches mouillées  
(Neige humide)



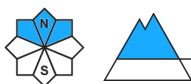
Snowpack stability: **very poor**

Frequency: **some**

Avalanche size: **medium**



Neige soufflée  
(Neige ventée)



Snowpack stability: **poor**

Frequency: **some**

Avalanche size: **small**

**Neige mouillée constituant le danger principal. Neige soufflée à haute altitude.**

Avec le réchauffement le danger d'avalanches humides augmente progressivement en cours de journée jusqu'au degré 3, "marqué". Les avalanches humides sont parfois de taille moyenne. Les anciennes accumulations de neige soufflée peuvent parfois encore être déclenchées surtout sur les pentes extrêmement raides, peu fréquentées à l'ombre et en altitude, surtout à leur périphérie. Elles sont parfois de taille moyenne. En outre des accumulations de neige soufflée supplémentaires se forment en cours de journée sur les pentes exposées au nord et au nord-est principalement et en altitude. Surtout à la frontière avec Benasque et à la frontière avec Ribagorça et Pallars les endroits dangereux sont plus fréquents et le danger plus élevé. En outre il existe un danger latent d'avalanches de glissement.

La situation avalancheuse actuelle demande un choix réfléchi des itinéraires. Les randonnées et descentes

hors-piste devraient être terminées autour de midi.

## Manteau neigeux

Les conditions avalancheuses restent printanières. Les accumulations durcies de neige soufflée se sont assez bien liées avec la neige ancienne. Le rayonnement nocturne est réduit. Le soleil et la chaleur entraînent en cours de journée à toutes les expositions généralement une humidification croissante du manteau neigeux. Le vent parfois fort transporte la neige.

Au-dessus d'environ 2000 m on trouve 40 à 120 cm de neige, localement plus. À haute altitude et en haute montagne on trouve suivant l'influence du vent des hauteurs de neiges très différentes.

## Tendance

Diminution à peine marquée du danger d'avalanches humides et mouillées jusqu'à l'arrivée d'un refroidissement.