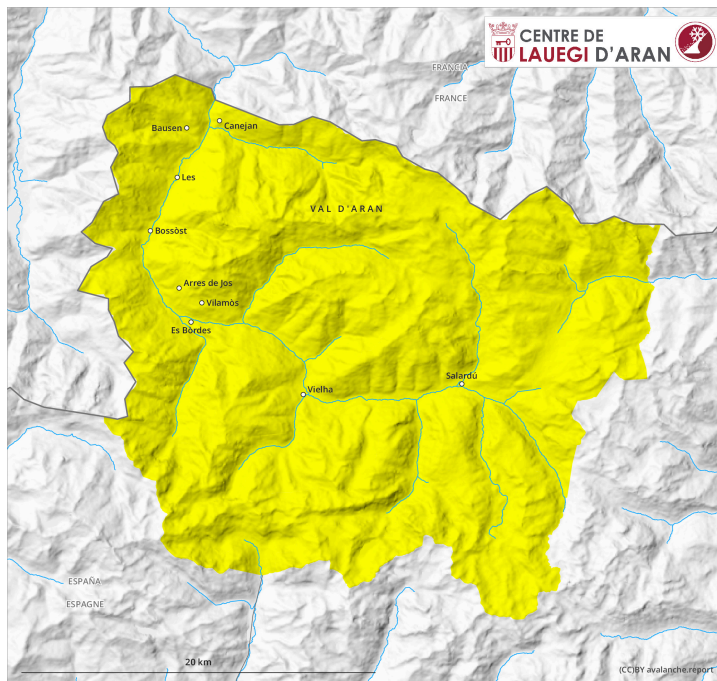
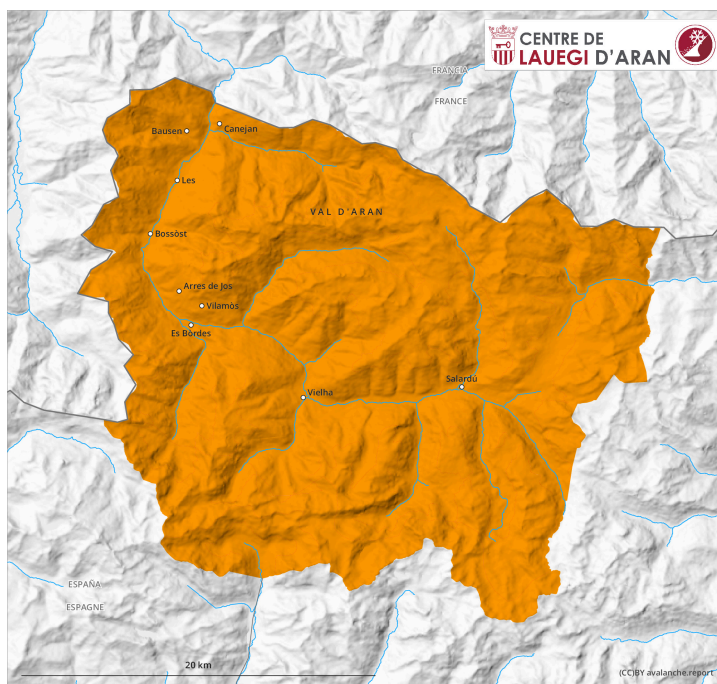


AM

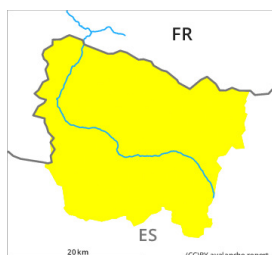


PM



Grado de Peligro 3 - Notable

AM:



Tendencia: peligro de aludes sin cambios →

enSábado06 04 2024



Nieve húmeda



Placas de viento

Estabilidad del manto de nieve: **muy pobre**

Frecuencia: **algunas**

Tamaño del alud: **pequeño**

Estabilidad del manto de nieve: **pobre**

Frecuencia: **algunas**

Tamaño del alud: **pequeño**

PM:



Tendencia: peligro de aludes sin cambios →

enSábado06 04 2024



Nieve húmeda



Placas de viento

Estabilidad del manto de nieve: **muy pobre**

Frecuencia: **algunas**

Tamaño del alud: **mediano**

Estabilidad del manto de nieve: **pobre**

Frecuencia: **algunas**

Tamaño del alud: **pequeño**

El problema de nieve húmeda es la principal fuente de peligro. Nieve venteada en cotas altas.

Con el aumento de la temperatura, en el transcurso de la jornada el peligro de aludes de nieve húmeda aumentará progresivamente al grado 3 (notable). Los aludes de nieve húmeda son a veces de tamaño mediano. Las acumulaciones de nieve venteada antiguas pueden en algunos casos aún desencadenarse accidentalmente sobre todo en laderas umbrías extremas y poco frecuentadas y en altitud, especialmente en los márgenes. Estos son a veces de tamaño mediano. Además en el transcurso de la jornada sobre todo en las laderas orientadas a norte y nordeste y en altitud se formarán placas de viento adicionales. En particular en el límite con Benasque y en el límite con la Ribagorça y el Pallars, los lugares peligrosos son más frecuentes y el peligro es mayor. Además hay un peligro latente de aludes de deslizamiento basal.

La actual situación de aludes requiere una elección atenta del itinerario. Las excursiones de montaña y los descensos fuera pista deben acabar a mediodía.

Manto nivoso

Las condiciones de aludes permanecen primaverales. Las acumulaciones duras de nieve venteada se han

unido bastante bien con la nieve antigua. El enfriamiento nocturno será reducido. En el transcurso de la jornada el sol y el calor causarán en un área extensa una progresiva humidificación del manto de nieve en todas las orientaciones. El viento con rachas fuertes transportará la nieve.

Por encima de los 2000 m aproximadamente están presentes de 40 a 120 cm de nieve, localmente aún más. En cotas altas y alta montaña los espesores de nieve varían mucho por la influencia del viento.

Tendencia

Hasta que bajen las temperaturas, escaso descenso del peligro de aludes de nieve húmeda o muy húmeda.