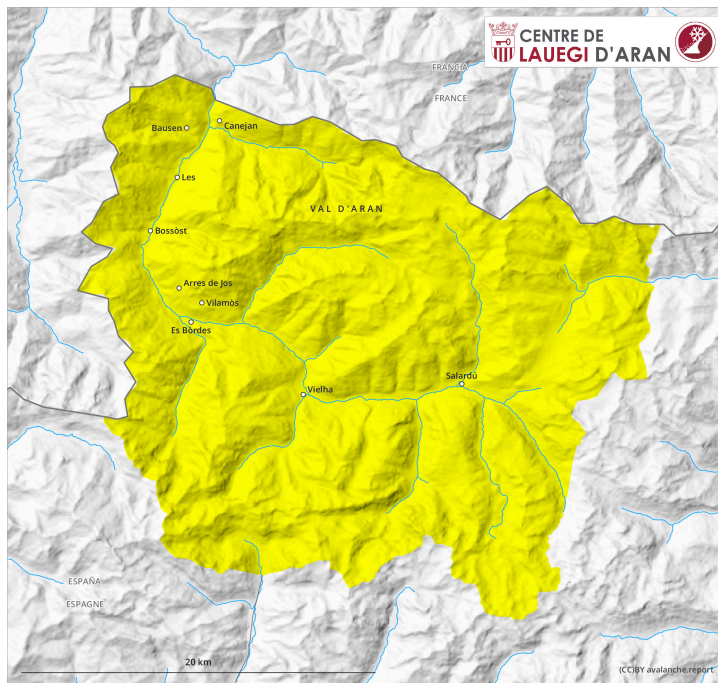
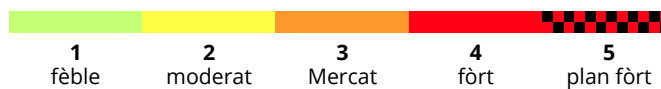
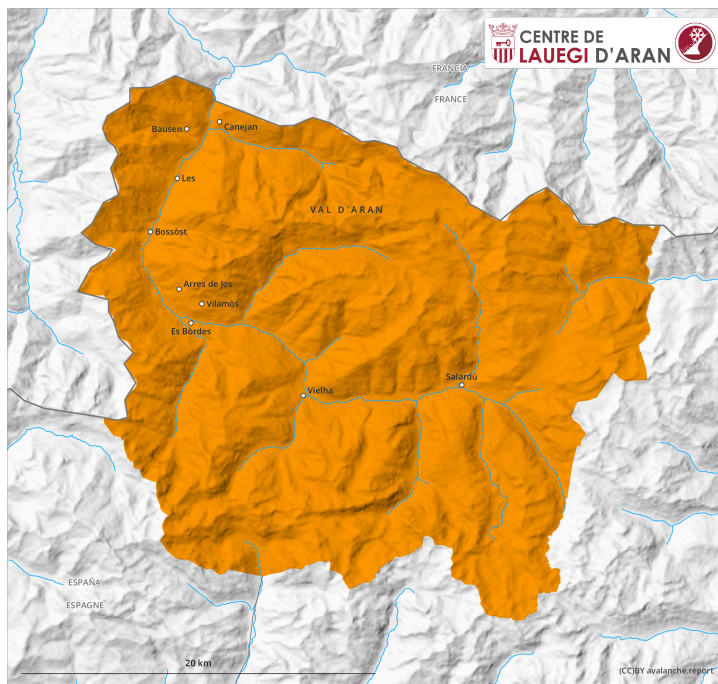


AM

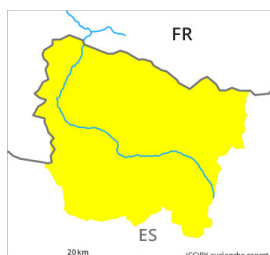


PM



Grad de perillh 3 - Mercat

AM:



Tendència: perillh de lauegi constant →

enDissabte 06 04 2024



Nhèu umida



Estabilitat deth celh de nhèu: **molt praube**

Frecuència: **Quauqui**

Mesura de lauet: **Petit**



Plaques de vent



Estabilitat deth celh de nhèu: **praube**

Frecuència: **Quauqui**

Mesura de lauet: **Petit**

PM:



Tendència: perillh de lauegi constant →

enDissabte 06 04 2024



Nhèu umida



Estabilitat deth celh de nhèu: **molt praube**

Frecuència: **Quauqui**

Mesura de lauet: **Mejan**



Plaques de vent



Estabilitat deth celh de nhèu: **praube**

Frecuència: **Quauqui**

Mesura de lauet: **Petit**

Eth problèma de nhèu umida ei era hònt principau de perillh. Nhèu ventada en còtes nautes.

Damb er augment dera temperatura, ath long dera jornada eth perillh de lauegi de nhèu umida aumentarà progressivament ath grad 3 (mercat). Es lauegi umits son a viatges de mida mejana. Es acumulacions de nhèu ventada vielhes pòden en quauqui casi encara èster desencadenades accidentaument sustot en pales ombrères extrèmes e pòc freqüentades e en altitud, especiaument enes sòns marges. Aguestes son a viatges de mida mejana. Ath delà ath long dera jornada sustot enes pales orientadi a nòrd e nord-èst e en altitud se formaràn plaques de vent addicionaus. En particular en limit damb Benasc e en limit damb era Ribagòrça e eth Palhars, es endrets perilhosi son mès freqüenti e eth perillh ei mès gran. Ath delà i a un perillh latent de lauegi d'esguitlament basau.

Era actuau situacion de lauegi requerís ua eleccion atentiuua der itinerari. Es excursions de montanha e es baishades dehòra de pista an de finalizar tà meddia.

Celh de nhèu

Es condicions de lauegi demoren primaueraus. Es acumulacions de nhèu ventada dures s'an estacat fòrça

ben damb era nhèu vielha. Eth heiredament nocturn serà redusit. Ath long dera jornada eth solei e era calor causaràn en totes es orientacions en un airau extens ua progressiua umidificacion deth mantèth de nhèu. Eth vent damb bohades fòrtes transportarà era nhèu.

Per dessús des 2000 m aproximativament son presenti de 40 a 120 cm de nhèu, locaument encara mès. En còtes nautes e nauta montanha es celhs de nhèu càmbien fòrça pera influéncia deth vent.

Tendéncia

Enquia que non baishen es temperatures, escàs afebliment deth perilh de lauegi de nhèu umida e fòrça umida.