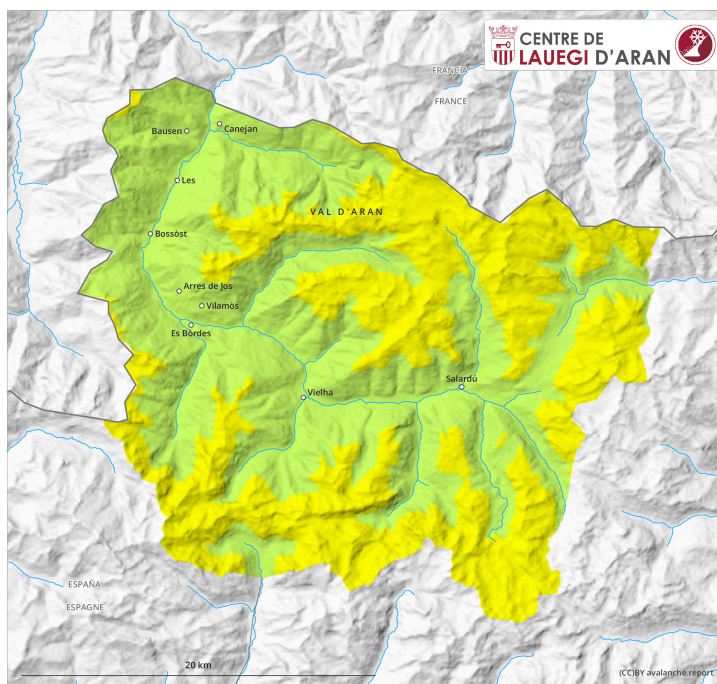


Mattina



pomeriggio



Grado Pericolo 2 - Moderato

AM:



Tendenza: **Pericolo valanghe in diminuzione**
per Sabato il 13.04.2024



Neve ventata



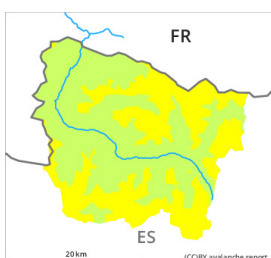
2400m

Snowpack stability: **discreta**

Stabilità del manto nevoso: **pochi**

Dimensioni valanghe: **small**

PM:



2000m

Tendenza: **Pericolo valanghe in diminuzione**
per Sabato il 13.04.2024



Neve bagnata



2000m

Snowpack stability: **molto scarsa**

Stabilità del manto nevoso: **alcuni**

Dimensioni valanghe: **small**



Neve ventata



2400m

Snowpack stability: **discreta**

Stabilità del manto nevoso: **pochi**

Dimensioni valanghe: **small**

A partire da mezzogiorno saranno probabili valanghe umide di neve a debole coesione. Neve ventata meno recente in quota.

Dopo una notte serena, al mattino predominano per lo più condizioni valanghive favorevoli, poi il pericolo di valanghe aumenterà. Sui pendii soleggiati molto ripidi, sono previste valanghe umide di neve a debole coesione di piccole dimensioni al di sopra dei 2000 m circa.

Inoltre gli accumuli di neve ventata ben visibili di lunedì sono a livello molto isolato ancora instabili. Questi possono in parte distaccarsi in seguito al passaggio di persone, tuttavia raggiungere per lo più piccole dimensioni. I punti pericolosi si trovano soprattutto sui pendii ombreggiati al di sopra dei 2400 m circa. Attenzione al pericolo di trascinamento e di caduta.

Manto nevoso

Le placche di vento si trovano su una crosta marrone per effetto della polvere sahariana. Sui pendii ombreggiati al di sopra dei 2000 m circa sono presenti dai 20 ai 70 cm di neve, localmente anche di più. Sui pendii soleggiati ripidi è presente solo poca neve.

Tendenza

Sabato: Il pericolo di valanghe umide e bagnate non diminuirà ancora. Il pericolo di valanghe di neve a lastroni asciutti diminuirà progressivamente.