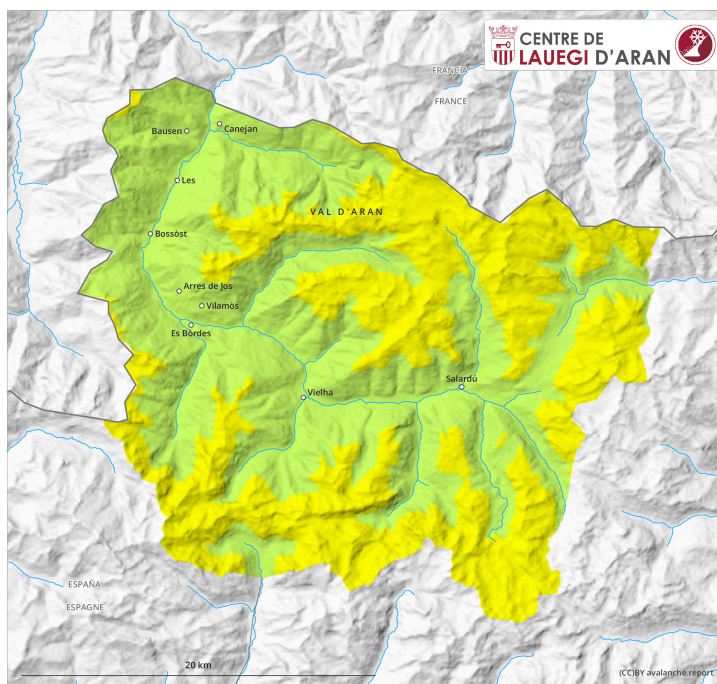


Vormittag



Nachmittag

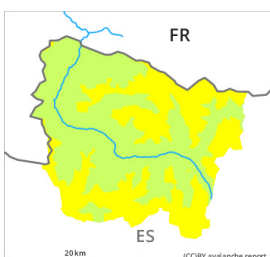


Gefahrenstufe 2 - Mäßig

AM:



PM:



Nassschnee



Schneedeckenstabilität: **sehr schlecht**

Gefahrenstellen: **einige**

Lawinengröße: **klein**

Feuchte Lockerschneelawinen sind ab dem Mittag wahrscheinlich.

Nach klarer Nacht herrschen am Morgen günstige Lawinenverhältnisse, dann steigt die Lawinengefahr an. An sehr steilen Sonnenhängen sind oberhalb von rund 2000 m kleine feuchte Lockerschneelawinen zu erwarten.

Zudem sind die gut sichtbaren Tribschneeansammlungen vom Montag sehr vereinzelt noch störanfällig. Die Gefahrenstellen liegen vor allem an Schattenhängen oberhalb von rund 2500 m. Die Mitreiß- und Absturzgefahr sollte beachtet werden.

Schneedecke

Die Tribschneeansammlungen befinden sich auf einer braunen Kruste, die durch die Einwirkung von Saharastaub entstanden ist. An Schattenhängen oberhalb von rund 2000 m liegen 20 bis 70 cm Schnee, lokal auch mehr. An steilen Sonnenhängen liegt nur wenig Schnee.

Tendenz

Samstag: Die Gefahr von feuchten und nassen Lawinen nimmt noch nicht ab.