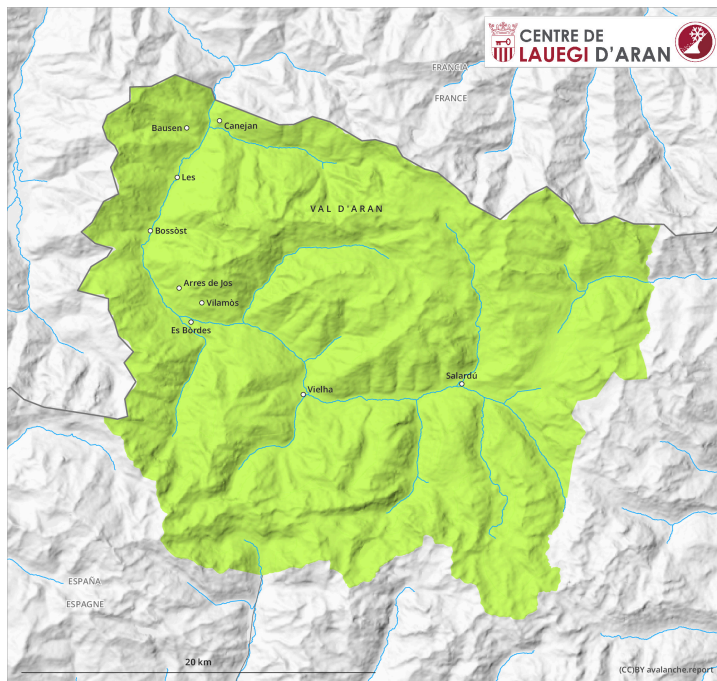
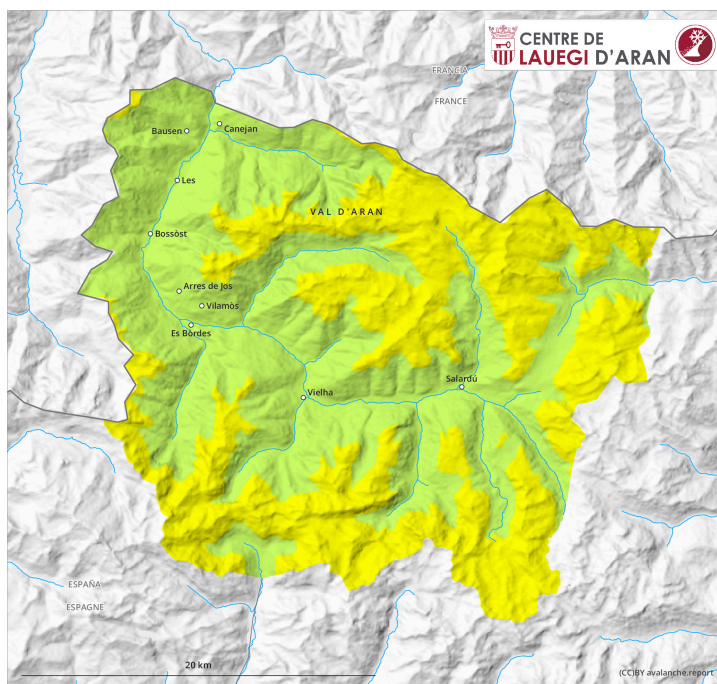


AM



PM

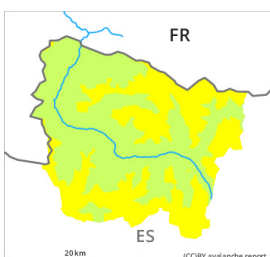


Grado de Peligro 2 - Limitado

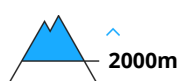
AM:



PM:



Nieve húmeda



Estabilidad del manto de nieve: **muy pobre**

Frecuencia: **algunas**

Tamaño del alud: **pequeño**

A partir de mediodía serán probables avalanchas de nieve húmeda sin cohesión.

Después de una noche serena, por la mañana reinan condiciones de aludes favorables, a partir de entonces aumentará el peligro de aludes. En las laderas solanas muy inclinadas, son probables avalanchas de nieve húmeda sin cohesión de tamaño pequeño por encima de los 2000 m aproximadamente. Además las placas de viento bien visibles del lunes son de manera muy aislada aún proclives al desencadenamiento. Los lugares peligrosos se encuentran sobre todo en laderas umbrías por encima de los 2500 m aproximadamente.

Atención al peligro de ser arrastrados por un alud sobre despeñaderos.

Manto nivoso

Las placas de viento se ubican sobre una costra de color marrón por efecto del polvo del Sáhara. En las laderas umbrías por encima de los 2000 m aproximadamente están presentes de 20 a 70 cm de nieve, localmente aún más. En las laderas solanas inclinadas solo hay un poco de nieve.

Tendencia

Sábado: El peligro de aludes de nieve húmeda o muy húmeda no disminuirá aún.