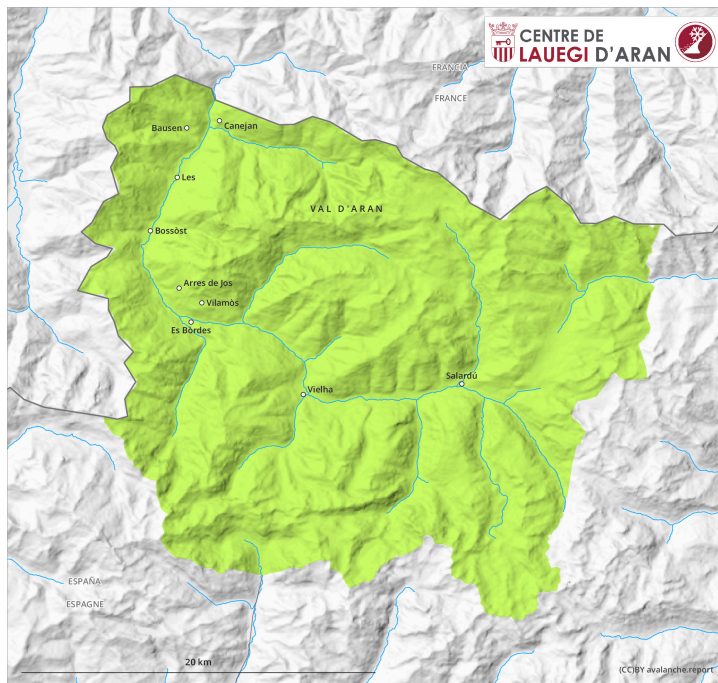
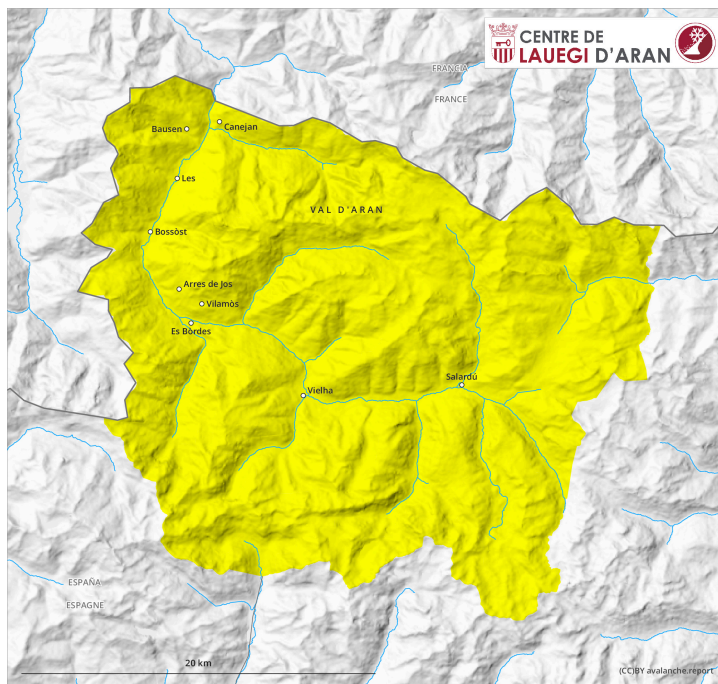
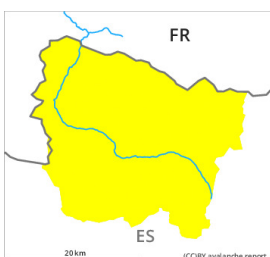



AM



PM



Grau de Perill 2 - Moderat**AM:**
Tendència: perill d'allaus en augment 
 enDilluns 15 04 2024
PM:
Tendència: perill d'allaus en augment 
 enDilluns 15 04 2024


Neu humida

Estabilitat del mantell de neu: **molt pobre**freqüència: **algunes**Mida d'allau: **petita**

A partir del migdia seran probables allaus de neu humida sense cohesió.

Després d'una nit serena, al matí predominen condicions d'allaus favorables, a partir d'aleshores augmentarà el perill d'allaus. Als vessans assolellats molt inclinats, són probables allaus de neu humida sense cohesió de mida petita per sobre dels 2000 m aproximadament. També als vessants obacs, són possibles allaus de neu humida de mida petita i, localment, mitjana per sota dels 2300 m aproximadament.

A més del perill de ser enterrat per una allau, cal tenir en compte sobretot el perill de ser arrossegat cap a una trampa del terreny.

Mantell de neu

La superfície del mantell de neu és de color marró per efecte de la pols del Sàhara. La superfície del mantell de neu es regelarà per formar una crosta portant només a cotes altes i s'estovarà ràpidament. Als vessants obacs per sobre dels 2000 m aproximadament són presents de 10 a 50 cm de neu, localment més. Als vessants assolellats inclinats només hi ha una mica de neu.

Tendència

Dilluns: El perill d'allaus de neu humida i molt humida augmentarà ja de bon matí.