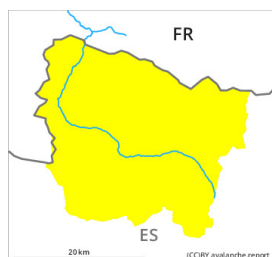




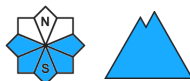
## Grau de Perill 2 - Moderat



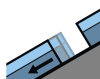
**Tendència: Perill d'allaus constant**  
en dimarts, 17 de desembre de 2024 →



Neu humida



Estabilitat del mantell de neu: **molt pobre**  
freqüència: **moltes**  
Mida d'allau: **petita**



Lliscament de neu



freqüència: **algunes**  
Mida d'allau: **mitjana**



Placa de vent



↑  
**Límit del bosc**

Estabilitat del mantell de neu: **pobre**  
freqüència: **algunes**  
Mida d'allau: **petita**

### Neu humida i lliscaments són la principal font de perill.

Amb l'augment de la temperatura diurna i la radiació solar, la probabilitat de desencadenament d'allaus humides augmentarà als vessants assolellats inclinats a totes les cotes. Aquestes són de manera aïllada de mida mitjana.

Als vessants molt inclinats herbosos: Probables allaus de lliscament basal. Aquestes són de vegades de mida mitjana.

Les plaques de vent més recents poden desencadenar-se al pas d'un sol muntanyenc. Els indrets perillosos es troben sobretot en vessants inclinats orientats a est, sud-est i sud i també prop de colls i carenes. Les allaus són de mida en general petita.

Les excursions de muntanya i les activitats forapista requereixen experiència en l'avaluació del perill d'allaus i precaució.

### Mantell de neu

En el transcurs de la jornada el sol i la calor causaran una progressiva humidificació del mantell de neu especialment als vessants assolellats inclinats a l'alta muntanya.

Per sobre del límit del bosc són presents de 50 a 80 cm de neu. En particular en cotes altes els gruixos de neu varien molt per la influència del vent.

### Tendència

Dimarts: El perill d'allaus de neu molt humida i de lliscament basal romandrà invariable.