

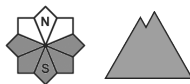
Grado di pericolo 2 - Moderato



Tendenza: pericolo valanghe stabile →
per martedì 17 dicembre 2024



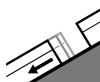
Neve bagnata



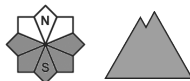
Stabilità del manto nevoso: **molto scarsa**

Punti pericolosi: **molti**

Dimensione valanga: **piccole**



Valanghe di slittamento



Punti pericolosi: **alcuni**

Dimensione valanga: **medie**



Lastrone da vento



Limite del bosco

Stabilità del manto nevoso: **scarsa**

Punti pericolosi: **alcuni**

Dimensione valanga: **piccole**

Neve bagnata e neve slittante sono la principale fonte di pericolo.

Con il rialzo termico e l'irradiazione solare diurni, la probabilità di distacco di valanghe umide aumenterà sui pendii soleggiati ripidi a tutte le altitudini. Spiegazione: "queste ultime" può significare solo "queste ultime valanghe" sono a livello isolato di dimensioni medie.

Sui pendii molto ripidi erbosi: Probabili valanghe per scivolamento di neve. Spiegazione: "queste ultime" può significare solo "queste ultime valanghe" sono a volte di dimensioni medie.

Gli ultimi accumuli di neve ventata possono subire un distacco in seguito al passaggio di un singolo appassionato di sport invernali. I punti pericolosi si trovano soprattutto sui pendii ripidi esposti a est, sud est e sud come pure nelle zone in prossimità delle creste e dei passi. Le valanghe sono di dimensioni piuttosto piccole.

Le escursioni e le discese fuori pista richiedono esperienza nella valutazione del pericolo di valanghe e attenzione.

Manto nevoso

Il sole e il calore causeranno nel corso della giornata principalmente sui pendii soleggiati ripidi in alta montagna un progressivo inumidimento del manto nevoso.

Al di sopra del limite del bosco sono presenti dai 50 ai 80 cm di neve. Specialmente ad alta quota l'innevamento è estremamente variabile a seconda dell'azione del vento.

Tendenza

Martedì: Il pericolo di valanghe bagnate e per scivolamento di neve rimarrà invariato.