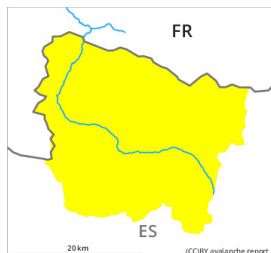




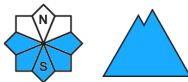
Grado di pericolo 2 - Moderato



Tendenza: pericolo valanghe in diminuzione
per mercoledì 18 dicembre 2024



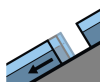
Neve bagnata



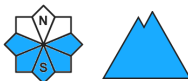
Stabilità del manto nevoso: **molto scarsa**

Punti pericolosi: **alcuni**

Dimensione valanga: **piccole**



Valanghe di slittamento



Punti pericolosi: **alcuni**

Dimensione valanga: **medie**



Lastrone da vento



Limite del bosco

Stabilità del manto nevoso: **scarsa**

Punti pericolosi: **alcuni**

Dimensione valanga: **piccole**

Neve bagnata e neve slittante sono la principale fonte di pericolo.

Con il rialzo termico e l'irradiazione solare diurni, sono previste numerose valanghe umide di piccole e, a livello isolato, di medie dimensioni. I punti pericolosi si trovano specialmente sui pendii molto ripidi esposti al sole a tutte le altitudini.

Sui pendii molto ripidi erbosi: Probabili valanghe per scivolamento di neve. Spiegazione: "queste ultime" può significare solo "queste ultime valanghe" sono a volte di dimensioni medie.

Gli ultimi accumuli di neve ventata dell'ultima settimana possono subire un distacco in seguito al passaggio di un singolo appassionato di sport invernali sui pendii ombreggiati e per lo più ad alta quota e in alta montagna. Le valanghe sono di dimensioni piuttosto piccole.

Le escursioni e le discese fuori pista richiedono esperienza nella valutazione del pericolo di valanghe.

Manto nevoso

Sui pendii esposti a est, sud e ovest: La superficie del manto nevoso non riuscirà praticamente quasi a rigelarsi e si ammorbidirà già al mattino. Il sole e il calore causeranno nel corso della giornata principalmente sui pendii soleggiate molto ripidi un progressivo inumidimento del manto nevoso.

Sui pendii ombreggiati: La fascia superiore del manto nevoso è asciutta.

Al di sopra del limite del bosco sono presenti dai 50 ai 80 cm di neve. Specialmente ad alta quota l'innevamento è estremamente variabile a seconda dell'azione del vento.

Tendenza

Mercoledì: Il pericolo di valanghe bagnate e per scivolamento di neve diminuirà progressivamente.