



Grau de Perill 2 - Moderat



Tendència: Perill d'allaus constant →
en dijous, 19 de desembre de 2024



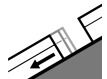
Neu humida



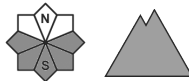
Estabilitat del mantell de neu: **molt pobre**

freqüència: **algunes**

Mida d'allau: **petita**



Lliscament de neu

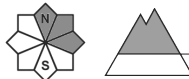


freqüència: **algunes**

Mida d'allau: **mitjana**



Placa de vent



Límit del bosc

Estabilitat del mantell de neu: **pobre**

freqüència: **algunes**

Mida d'allau: **petita**

Neu humida i lliscaments són la principal font de perill. A més s'ha de tenir compte amb les plaques de vent a vegades inestables.

Amb l'augment de la temperatura diürna i la radiació solar, són probables nombroses allaus de neu humida de mida petita i, localment, mitjana. Els indrets perillosos es troben especialment en vessants molt inclinats assolellats a totes les cotes.

Als vessants molt inclinats herbosos: Probables allaus de lliscament basal. Aquestes són de vegades de mida mitjana.

Les plaques de vent antigues de l'última setmana poden desencadenar-se al pas d'un sol muntanyenc en vessants obacs i generalment per sobre del límit del bosc. Aquestes són de mida en general petita.

Les excursions de muntanya i les activitats forapista requereixen experiència i prudència.

Mantell de neu

Als vessants orientats a est, sud i oest: La superfície del mantell de neu s'ha regelat i ha format una crosta portant i s'estovarà ja durant el matí. En el transcurs de la jornada el sol i la calor causaran una progressiva humidificació del mantell de neu especialment als vessants assolellats molt inclinats.

Als vessants obacs: La part superior del mantell és seca. La neu recent i les plaques de vent dels darrers dies descansen localment a sobre de gebre de superfície per sobre del límit del bosc.

Per sobre del límit del bosc són presents de 50 a 80 cm de neu. En particular en cotes altes els gruixos de neu varien molt per la influència del vent.

Tendència

Dijous: El perill d'allaus de neu molt humida i de lliscament basal disminuirà ràpidament. A conseqüència de la neu recent i el vent, progressiu augment del perill d'allaus de neu seca.