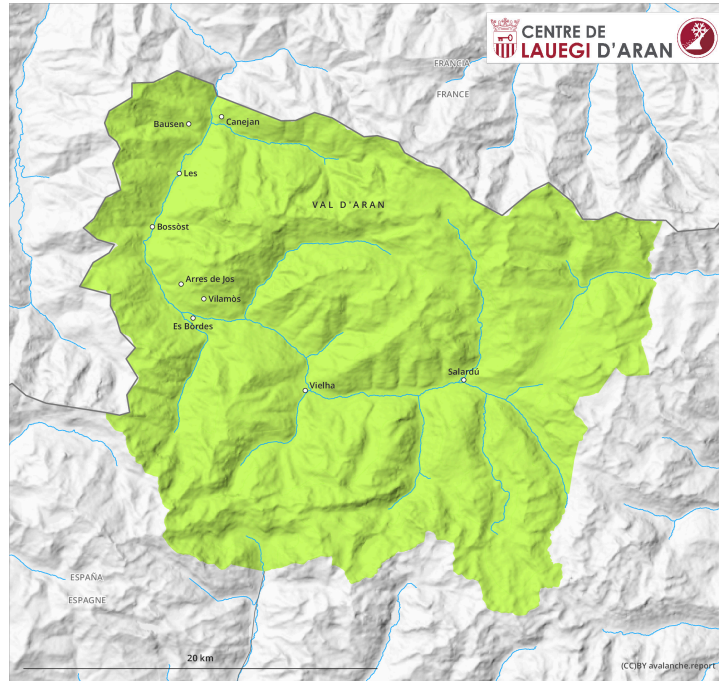
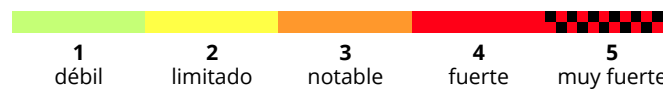
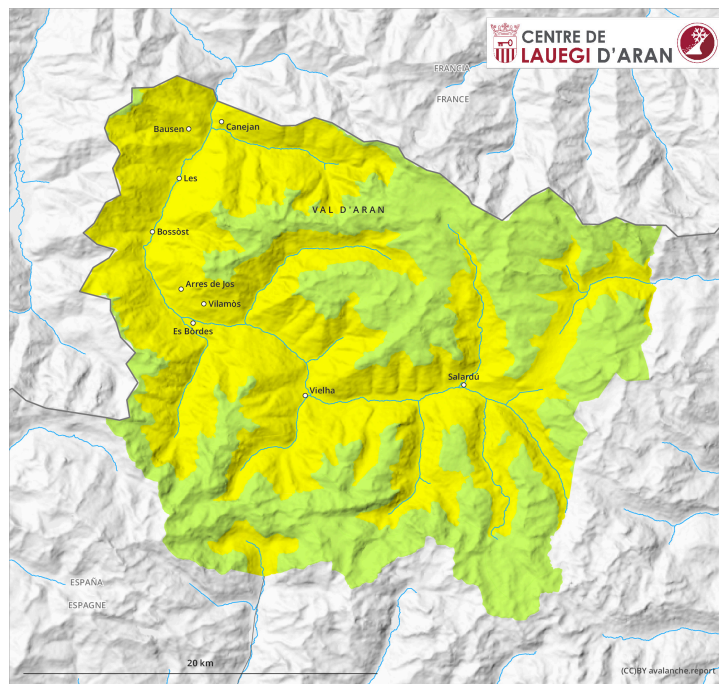


AM



PM

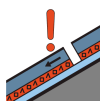


Grado de Peligro 2 - Limitado

AM



Tendencia: peligro de aludes en aumento
en viernes, 7 de febrero de 2025



Capa débil
persistente



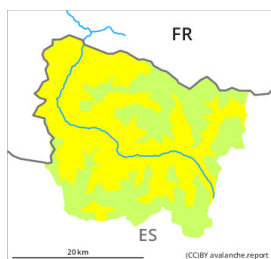
↑ **Límite del bosque**

Estabilidad del manto de nieve: **regular**

Frecuencia: **pocas**

Tamaño del alud: **mediano**

PM



↑ **Límite del bosque**

Tendencia: peligro de aludes en aumento
en viernes, 7 de febrero de 2025



Capa débil
persistente



↑ **Límite del bosque**

Estabilidad del manto de nieve: **regular**

Frecuencia: **pocas**

Tamaño del alud: **mediano**



Nieve húmeda



↑ **1500m**

Estabilidad del manto de nieve: **pobre**

Frecuencia: **algunas**

Tamaño del alud: **pequeño**

Las capas débiles en la parte superior del manto de nieve requieren cautela. El peligro de aludes de nieve húmeda aumentará durante el día.

Hasta la mañana la situación de aludes es en su mayoría favorable. Las capas débiles en la nieve antigua pueden ser desencadenadas aún de manera aislada especialmente en las laderas poco frecuentadas y con poco espesor de nieve orientadas a norte y este. Los aludes aquí son de manera aislada de tamaño mediano y de manera aislada fáciles de desencadenar. Los lugares peligrosos se encuentran especialmente cerca de cordales, en canales y cubetas y cerca de las cumbres. En particular en las laderas extremadamente inclinadas umbrías en las zonas protegidas del viento: Además hay un peligro apreciable de purgas secas que no hay que subestimar. Estos últimos son de tamaño en general pequeño pero en algunos casos fáciles de desencadenar.

En las laderas inclinadas solanas: En el transcurso de la jornada, son posibles purgas y avalanchas de nieve húmeda de tamaño pequeño y, localmente, mediano. Estos pueden progresivamente ser desencadenadas fácilmente o de forma natural.

Las excursiones de montaña y las actividades fuera pista requieren una elección cuidadosa del itinerario. Además del peligro de ser enterrado por un alud, se debe tener en cuenta el peligro de ser arrastrado

hacia una trampa del terreno.

Manto nivoso

En las laderas umbrías: La parte superior del manto se ha facetado y es débil, con escarcha de superficie. La parte inferior del manto esté bien consolidada.

En las laderas solanas: Con el enfriamiento, durante la noche se formará una costra superficial. En el transcurso de la jornada el sol y el calor causarán una progresiva humidificación del manto de nieve sobre todo en las laderas inclinadas.

Por encima del límite del bosque los espesores de nieve varían mucho por la influencia del viento. En todos los sectores hay menos nieve de lo habitual.

Tendencia

El viernes será nublado. El viento soplará, cerca de los cordales, moderado en algunos sectores. El peligro de aludes de nieve húmeda disminuirá. El peligro de aludes de nieve seca aumentará ligeramente durante el día.