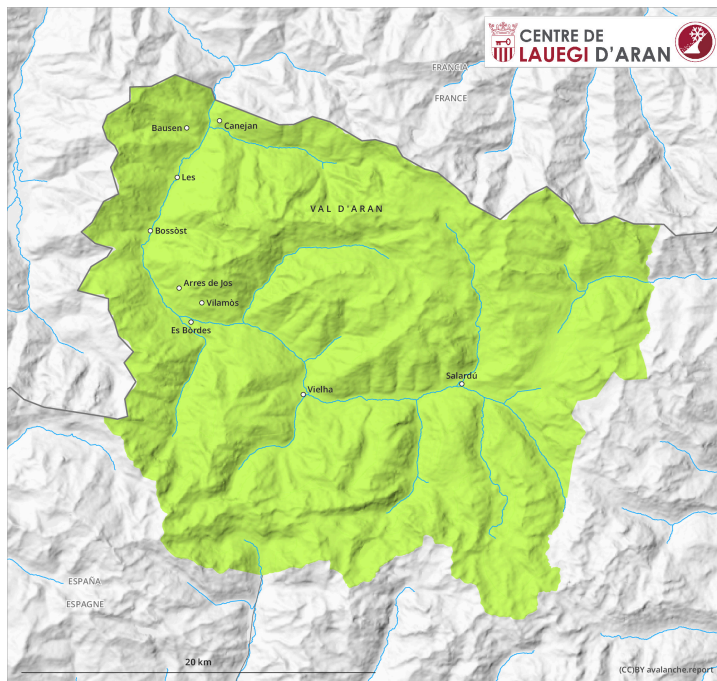
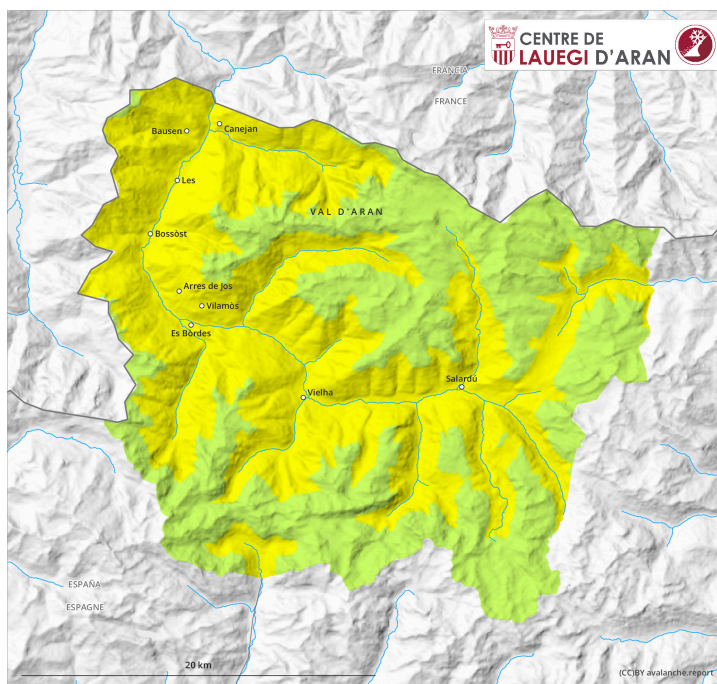


## earlier



## later

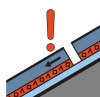


## Degré de danger 2 - Limité

earlier



**Tendance: Augmentation du danger d'avalanche**  
le vendredi 7 février 2025



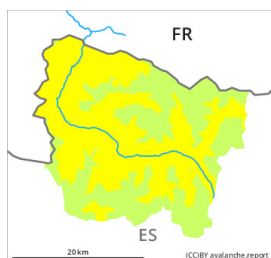
Neige ancienne  
(Sous-couche fragile persistante)



Limite de la forêt

Snowpack stability: **fair**  
Frequency: **few**  
Avalanche size: **medium**

later



Limite de la forêt

**Tendance: Augmentation du danger d'avalanche**  
le vendredi 7 février 2025



Neige ancienne  
(Sous-couche fragile persistante)



Limite de la forêt

Snowpack stability: **fair**  
Frequency: **few**  
Avalanche size: **medium**



Avalanches mouillées  
(Neige humide)



1500m

Snowpack stability: **poor**  
Frequency: **some**  
Avalanche size: **small**

Des couches fragiles en partie supérieure du manteau neigeux demandent de la prudence. Le danger d'avalanches humides augmente en cours de journée.

Avant le matin situation avalancheuse majoritairement favorable. Des couches fragiles dans la neige ancienne peuvent encore être déclenchées de manière isolée, surtout sur les pentes peu fréquentées, plutôt faiblement enneigées exposées au nord et à l'est. Les avalanches y sont de manière isolée de taille moyenne et de manière isolée facilement déclenchables. Les endroits dangereux se situent spécialement à proximité des crêtes, dans les combes et couloirs ainsi qu'à proximité des sommets. Surtout sur les pentes extrêmement raides à l'ombre aux endroits abrités du vent: En outre il existe un danger à ne pas sous-estimer de coulées sèches. Celles-ci sont plutôt petites mais parfois facilement déclenchables.

Sur les pentes raides ensoleillées: Des avalanches et coulées humides de petite et rarement moyenne taille sont possibles en cours de journée. Elles peuvent de plus en plus être déclenchées facilement ou se déclencher spontanément.

Les randonnées et descentes hors-piste demandent un choix prudent des itinéraires. A côté du danger d'ensevelissement, il faut penser au danger d'être emporté et de chuter.

## Manteau neigeux

Sur les pentes à l'ombre: La zone supérieure du manteau neigeux a subi une métamorphose constructive à grains anguleux et est fragile, avec du givre de surface non enfoui. La partie inférieure du manteau neigeux est bien solidifiée.

Sur les pentes ensoleillées: Avec le refroidissement une croûte de surface se forme pendant la nuit. Le soleil et la chaleur entraînent en cours de journée surtout sur les pentes raides une humidification croissante du manteau neigeux.

Au-dessus de la limite de la forêt on trouve suivant l'influence du vent des hauteurs de neiges très différentes. Dans toutes les régions on observe moins de neige que d'habitude.

## Tendance

Vendredi il fait un temps nuageux. Le vent souffle à proximité des crêtes modérément dans certaines régions. Le danger d'avalanches humides diminue. Le danger d'avalanches sèches augmente un peu en cours de journée.