

Grado di pericolo 3 - Marcato

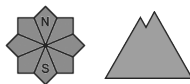


Tendenza: pericolo valanghe stabile →

per lunedì 10 febbraio 2025



Neve fresca



Stabilità del manto nevoso: **molto scarsa**

Punti pericolosi: **molti**

Dimensione valanga: **medie**



Lastrone da vento



^ **Limite del bosco**

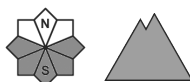
Stabilità del manto nevoso: **molto scarsa**

Punti pericolosi: **alcuni**

Dimensione valanga: **medie**



Neve bagnata



Stabilità del manto nevoso: **molto scarsa**

Punti pericolosi: **molti**

Dimensione valanga: **medie**

La neve fresca e quella ventata devono essere valutate con spirito critico. Valanghe umide nel corso della giornata.

La neve fresca e gli accumuli di neve ventata nel loro complesso devono essere valutati con attenzione specialmente sui pendii ripidi ombreggiati. Le valanghe possono progressivamente distaccarsi molto facilmente oppure spontaneamente. Esse sono a volte di dimensioni medie.

Nel corso della giornata: Con l'umidificazione, sono previste sempre più numerose valanghe umide di piccole e medie dimensioni. I punti pericolosi si trovano sui pendii soleggiati ripidi a tutte le altitudini come pure sui pendii ombreggiati ripidi al di sotto dei 2000 m circa.

Le escursioni e le discese fuori pista richiedono molta esperienza e prudenza.

Manto nevoso

Sono caduti da 20 a 40 cm di neve, localmente anche di più. Il vento proveniente da nord ovest ha causato il trasporto della neve. La neve fresca e la neve ventata poggiano su una sfavorevole superficie del manto di neve vecchia specialmente sui pendii ombreggiati. I distacchi di valanghe e le osservazioni sul territorio mostrano la sfavorevole struttura del manto nevoso. Con il rialzo termico e l'irradiazione solare, nel corso della giornata si formerà una situazione valanghiva parzialmente critica. La neve fresca diventerà progressivamente sempre più instabile.

Al di sopra del limite del bosco l'innevamento è estremamente variabile a seconda dell'azione del vento.

Tendenza

Il pericolo di valanghe asciutte non diminuirà ancora. Con l'umidificazione, ulteriore aumento del pericolo di valanghe umide.