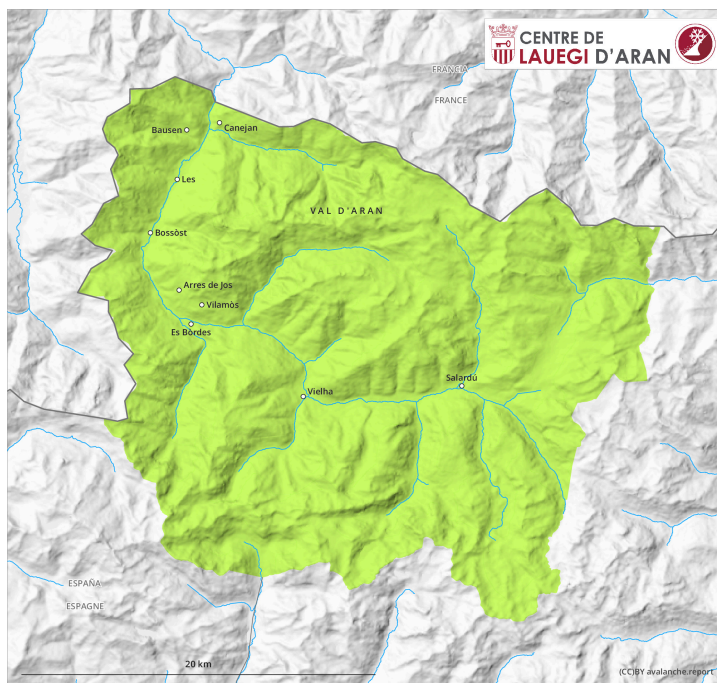


AM



PM

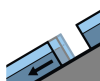


Grau de Perill 2 - Moderat

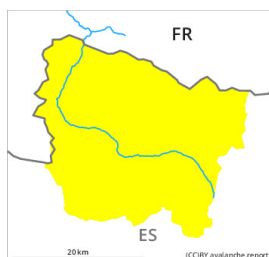
AM


Tendència: Perill d'allaus constant →
 en dissabte, 12 d'Abriu de 2025

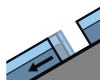

Neu humida

Estabilitat del mantell de neu: **regular**freqüència: **poques**Mida d'allau: **petita**Lliscament de
neufreqüència: **poques**Mida d'allau: **petita**

PM


Tendència: Perill d'allaus constant →
 en dissabte, 12 d'Abriu de 2025


Neu humida

Estabilitat del mantell de neu: **molt pobre**freqüència: **algunes**Mida d'allau: **mitjana**Lliscament de
neufreqüència: **algunes**Mida d'allau: **mitjana**

Es condicions son primaueraus. Atencion a era nhèu umida e es esguitlaments.

A prumèra ora deth maitin predominen en generau condicions de lauegi favorables. Damb er augment dera temperatura diürna e era radiacion solara, ath long dera jornada eth perill de lauegi de nhèu fòrça umida e d'esguitlament basau aumentarà progressivament ath grad 2 (moderat). En totes es orientacions: Aguestes pòden progressivament desencadenar-se ath pas d'ua persona o naturalment. Açò se da especiaument enes sectors damb fòrça nhèu en limit damb Benasc e en limit damb era Ribagòrça e eth Palhars.

Mantell de neu

En particular enes pales orientades a èst, sud e oèst e tanben per dejós des 2500 m aproximativament: Era superfícia deth mantèth de nhèu se regelarà tà formar ua crosta portanta e s'atendirà mès d'ora qu'eth dia abans. Enes pales ombrères en còtes nautes: Eth mantèth de nhèu ei ben consolidat, damb gibra de

superfícia.

Es excursions de montanha an de començar e acabar d'ora. Precaucion enes zònes damb henerècles d'esguitlament basau.

Tendència

Damb era umidificacion, adicionau augment deth perilh de lauegi de nhèu fòrça umida e d'esguitlament basau.