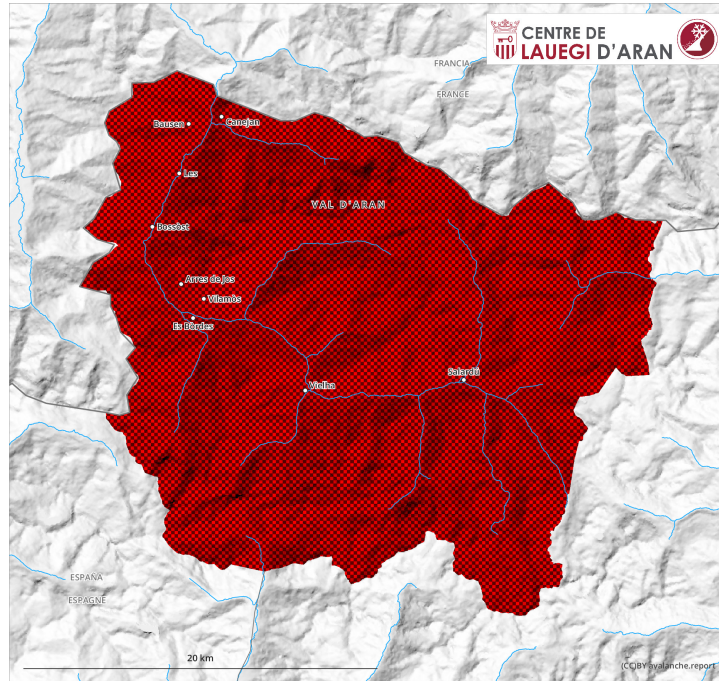
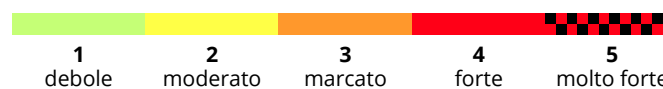
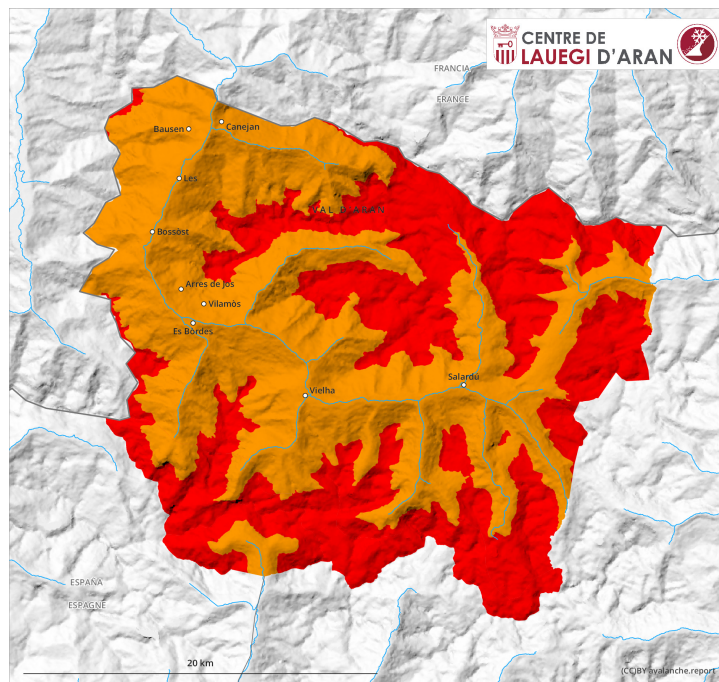


Mattina



pomeriggio



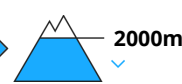
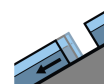
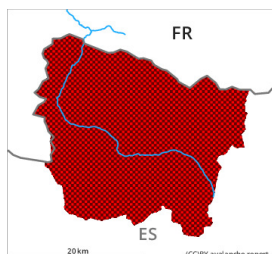
Grado Pericolo 5 - Molto Forte

AM:

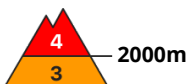


Tendenza: Pericolo valanghe stabile →

per Sabato il 11.12.2021



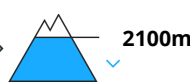
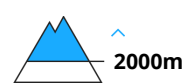
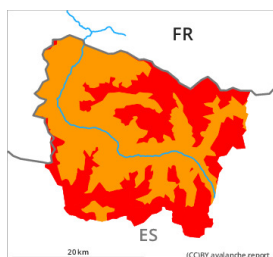
PM:



2000m

Tendenza: Pericolo valanghe stabile →

per Sabato il 11.12.2021



L'abbondante neve fresca e gli accumuli di neve ventata presenti in molti punti ed estesi rappresentano la principale fonte di pericolo.

Mattino e mattinata:

Con l'innalzamento del limite delle nevicate, a tutte le esposizioni sono previste valanghe asciutte e umide di grandi dimensioni e, a livello isolato, di dimensioni molto grandi. Al di sotto dei 2200 m circa sono previste valanghe bagnate e per scivolamento di neve di medie e anche parecchie di grandi dimensioni. Anche dai bacini di alimentazione poco ripidi le valanghe avanzeranno sino a fondovalle. In tutte le regioni, i tratti esposti delle vie di comunicazione potranno parzialmente essere in pericolo. Probabilmente il culmine dell'attività valanghiva verrà raggiunto nella seconda metà della notte.

Mezzogiorno e pomeriggio: Soprattutto sui pendii esposti a est, sud est e sud, sino alla notte gli accumuli di neve ventata, già grandi, cresceranno considerevolmente. I nuovi accumuli di neve ventata possono facilmente subire un distacco provocato o spontaneo e a tutte le altitudini. Qui le valanghe sono per lo più di grandi dimensioni e molto facilmente distaccabili. In quota i punti pericolosi sono più numerosi e grandi.

Per le escursioni con gli sci o le racchette da neve, così come le discese fuori pista al di fuori delle piste

assicurate, le condizioni sono molto pericolose.

Manto nevoso

Oggi sono caduti da 30 a 50 cm di neve a tutte le altitudini. Fino alla mattinata cadranno da 40 a 60 cm di neve al di sopra dei 2000 m circa. Essa e gli accumuli di neve ventata che si formeranno durante le nevicate si depositeranno su una crosta a tutte le esposizioni e a tutte le altitudini. Durante la notte cadrà pioggia sino alle quote di media montagna.

Principalmente nelle zone riparate dal vento è presente molta più neve rispetto alla media stagionale a tutte le altitudini. Al di sopra del limite del bosco l'innevamento è estremamente variabile a seconda dell'azione del vento.

Tendenza

Notte: Con neve fresca e venti tempestosi, provvisorio aumento del pericolo di valanghe asciutte.

Mezzogiorno e pomeriggio: Con il cessare delle intense nevicate, l'attività di valanghe asciutte di dimensioni grandi e molto grandi spontanee aumenterà nettamente.