

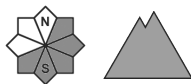
## Grau de Perill 4 - Fort



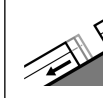
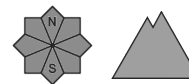
**Tendència: Perill d'allaus constant** →  
enDiumenge 12 12 2021



Neu ventada



Neu recent



Lliscaments



La gran quantitat de neu recent i en particular les plaques de vent extenses i generalitzades representen la principal font de perill.

Amb la neu recent i el vent fort, als vessants molt inclinats orientats a nord-est, est i sud són encara d'esperar allaus de neu seca de mida gran i, localment, molt gran. Les noves acumulacions de neu ventada poden desencadenar-se fàcilment de manera accidental o, aïlladament, de manera natural en totes les cotes. Probablement el pic de l'activitat d'allaus s'assolirà en el transcurs de la nit. També a les zones protegides del vent són possibles allaus de mida mitjana i, localment, gran. Aquestes poden en molts indrets ser desencadenades al pas d'una persona.

En altitud els indrets perillosos són més nombrosos i grans. De manera aïllada, les allaus poden implicar capes més profundes i atènyer mides molt grans.

Les condicions són molt perilloses per les excursions amb esquís i raquetes de neu, així com els descens forapistes fora de les pistes controlades.

## Mantell de neu

Divendres, han caigut nombroses allaus naturals de mida gran i, localment, molt gran.

Des del dimecres han caigut de 140 a 170 cm de neu per sobre dels 2000 m aproximadament, localment més. Fins al vespre cauran de 2 a 5 cm de neu per sobre dels 1500 m aproximadament. El vent serà, prop de les carenes, de moderat a fort especialment a l'est i al sud.

A tots els sectors en totes les cotes el gruix de neu és molt superior a la mitjana per aquestes dates.

## Tendència

El diumenge serà assolellat. Amb la fi de les precipitacions, progressiu afebliment del perill d'allaus de neu seca. A conseqüència de l'augment de la temperatura diürna i la radiació solar, clar augment del perill



d'allaus de neu humida.