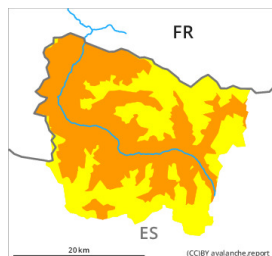
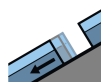


Grado de Peligro 3 - Notable



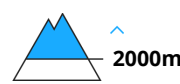
Tendencia: peligro de aludes en disminución
en Jueves 16 12 2021



Deslizamientos



Capas débiles persistentes



El peligro principal son las avalanchas de deslizamiento basal y purgas de nieve húmeda.

Capas débiles persistentes en las zonas umbrías y protegidas del viento.

A partir del mediodía son probables avalanchas de deslizamiento basal y purgas de nieve húmeda de tamaño mediano y grande. Los lugares peligrosos se encuentran sobre todo en laderas muy inclinadas herbosas en cotas bajas y medias. Pueden desencadenarse aludes de deslizamiento basal a cualquier hora del día o de la noche.

En la parte superior del manto de nieve hay capas débiles blandas sobre todo en las laderas inclinadas y poco frecuentadas orientadas a noroeste, norte y este. Las capas débiles en la parte superior del manto de nieve pueden ser desencadenadas en algunos lugares al paso de un solo montañero. Son especialmente peligrosas las zonas con poco espesor de nieve,. De manera muy aislada, los aludes pueden desencadenarse en capas más profundas y alcanzar tamaños grandes. Las observaciones sobre el terreno y los tests de estabilidad confirman la escasa estabilidad del manto de nieve.

Es aconsejable una cierta experiencia en la evaluación del peligro de aludes. Precaución en las zonas con grietas de deslizamiento basal.

Manto nivoso

En todos los sectores en todas las cotas el espesor de nieve es muy superior a la media para estas fechas. En el transcurso de la jornada, en las laderas herbosas muy inclinadas han caído nuevos aludes naturales de tamaño mediano y, locamente, grande.

A partir de mediodía el sol y el calor causarán en todas las cotas un progresivo debilitamiento del manto de nieve especialmente en las laderas solanas muy inclinadas.

En las laderas umbrías: La nieve reciente de los últimos días descansa encima de capas blandas en cotas medias y altas. En la parte basal del manto de nieve hay capas débiles de cristales facetados especialmente en las laderas herbosas.

Tendencia

El enfriamiento nocturno será bastante bueno. Ligeró descenso del peligro de aludes de deslizamiento basal y purgas de nieve húmeda.