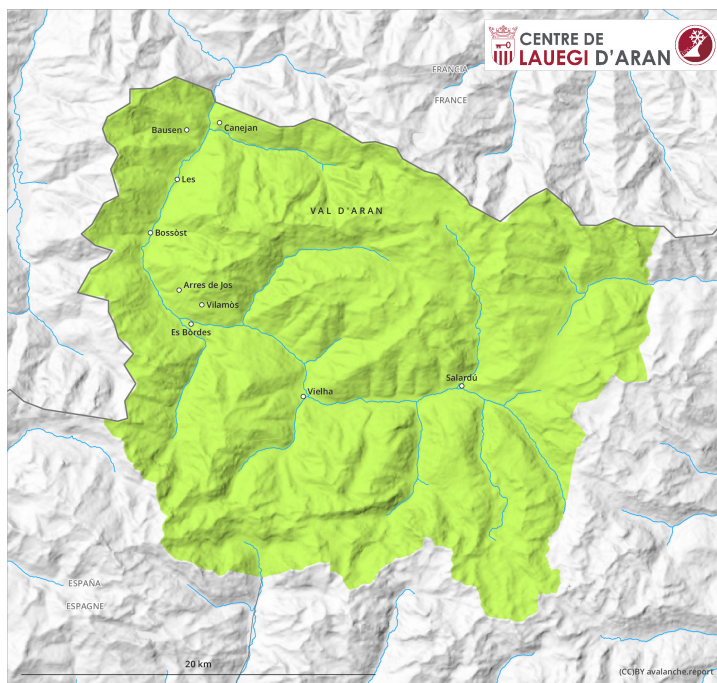
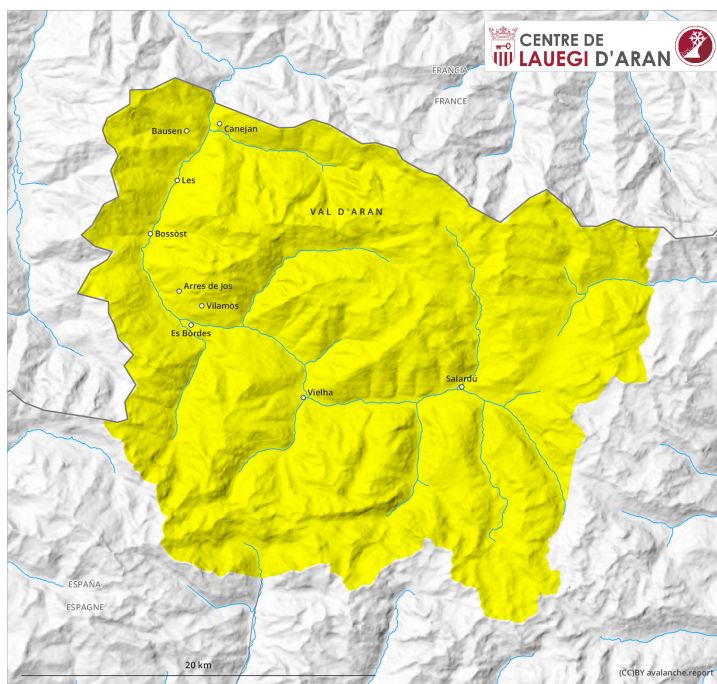


Matin



Après-midi

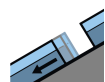


Degré de danger 2 - Limité

AM:



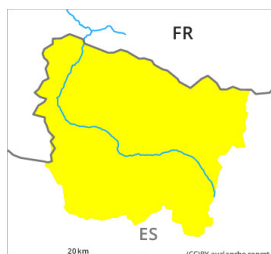
Tendance: Diminution du danger d'avalanche
leVendredi 31 12 2021



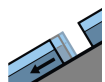
Avalanches de
glissement
(Avalanches de
fond)



PM:



Tendance: Diminution du danger d'avalanche
leVendredi 31 12 2021



Avalanches de
glissement
(Avalanches de
fond)



Des avalanches de glissement sont le danger principal.

Le matin, il règne généralement des conditions avalancheuses favorables. Avec le réchauffement diurne et le rayonnement solaire le danger d'avalanches de glissement augmente progressivement en cours de journée jusqu'au degré 2, "limité". Prudence en présence de fissures de glissement.

Manteau neigeux

De très nombreuses avalanches de glissement de moyenne et rarement grande taille sont parties avec l'humidification totale.

Jeudi il fait exceptionnellement chaud.

Le manteau neigeux est généralement humide. La surface de la neige regèle et devient porteuse et se ramollit dès la matinée.

Tendance

Vendredi: Le rayonnement nocturne est assez bon. Avec le refroidissement le danger d'avalanches de glissement diminue jusqu'au degré 1, "faible".