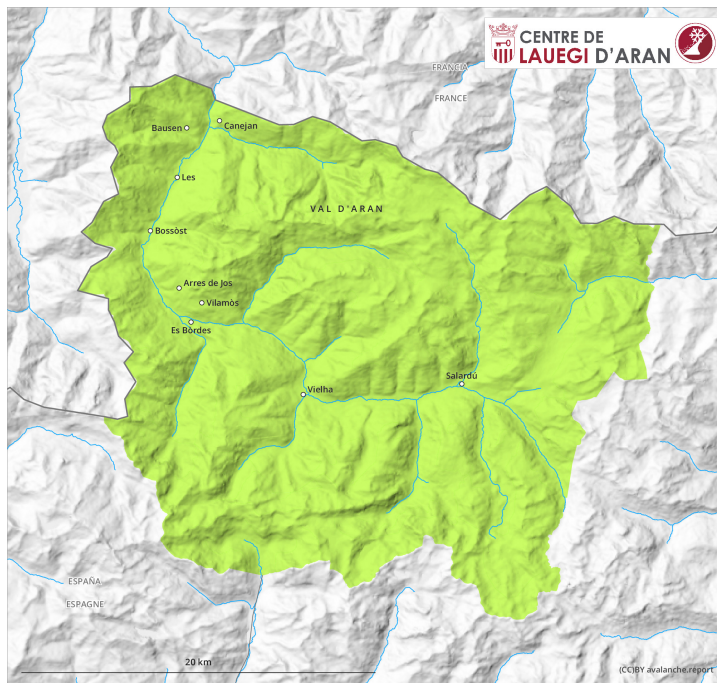
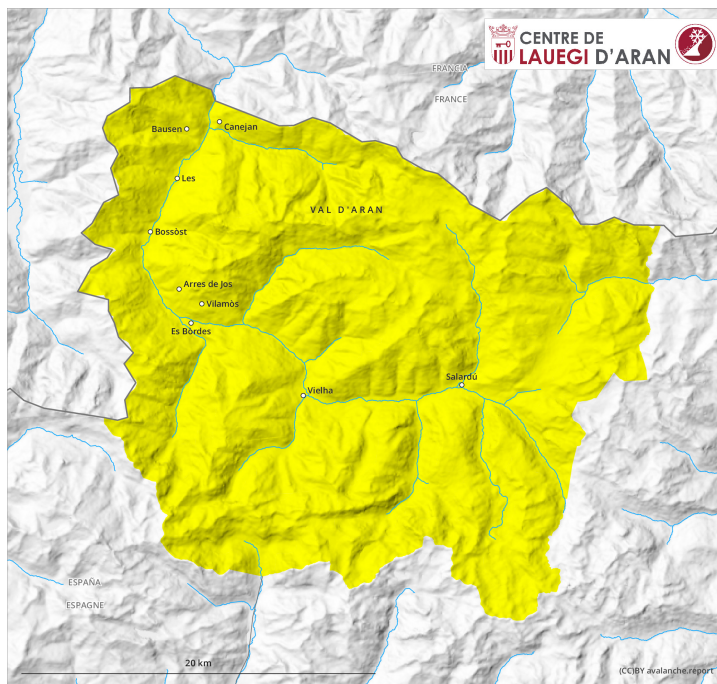


AM



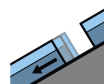
PM



Grad de perih 2 - Moderat

AM:

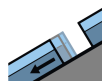
Tendència: Diminucion deth perih de lauegi
enDiuendres 31 12 2021



Esguitlament
de nhèu

**PM:**

Tendència: Diminucion deth perih de lauegi
enDiuendres 31 12 2021



Esguitlament
de nhèu



Era hònt principau de perih consistís en lauegi d'esguitlament basau.

A prumèra ora deth maitin i aurà en generau condicions de lauegi favorables. Damb er augment dera temperatura diürna e era radiacion solara, ath long dera jornada eth perih de lauegi d'esguitlament basau aumentarà progressivament ath grad 2 (moderat). Precaucion enes zònes damb henerècles d'esguitlament basau.

Celh de nhèu

Damb era penetracion dera umitat, an queigut nombrosi lauegi d'esguitlament basau de mida mejana e, locaument, grana.

Eth dijaus serà excepcionalment caud

Eth mantèth de nhèu ei umit en generau. Era superfícia deth mantèth de nhèu se regelarà tà formar ua crosta portanta e s'atrendirà ja ath long deth maitin.

Tendència

Diuendres: Eth heiredament nocturn serà fòrça bon. Damb eth heiredament, eth perih de lauegi d'esguitlament basau baisharà tath grad 1 "feble".