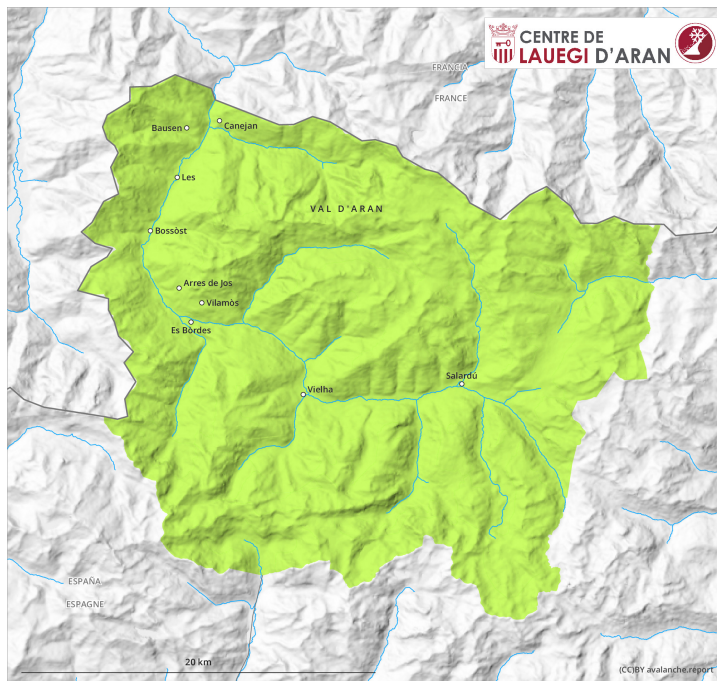
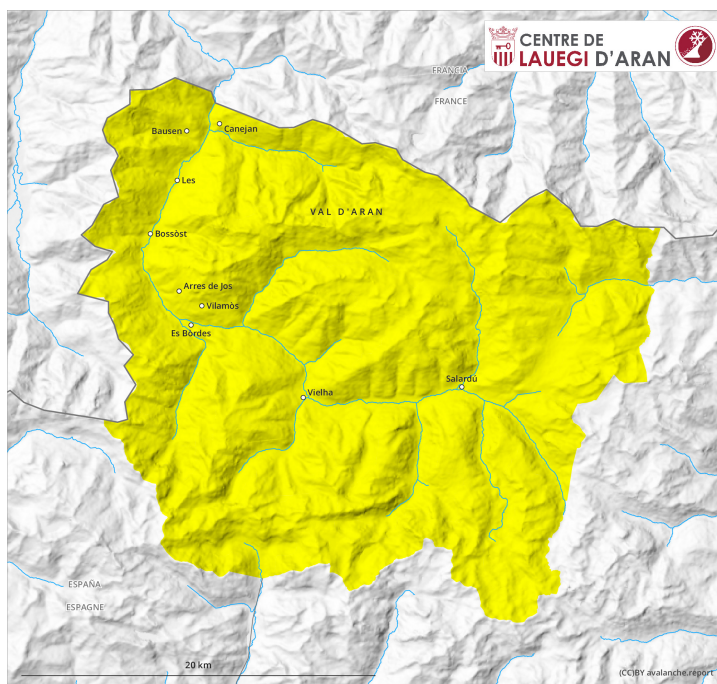


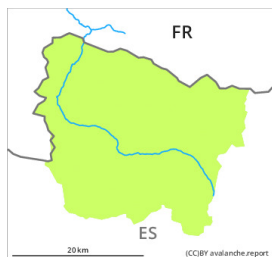
Mattina



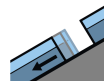
pomeriggio



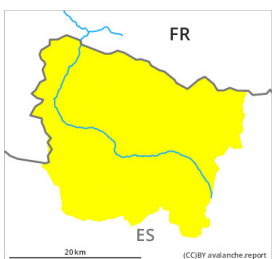
Grado Pericolo 2 - Moderato

AM:

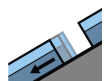
Tendenza: Pericolo valanghe in diminuzione
per Venerdì il 31.12.2021



Valanghe di
slittamento

**PM:**

Tendenza: Pericolo valanghe in diminuzione
per Venerdì il 31.12.2021



Valanghe di
slittamento



La principale fonte di pericolo è costituita da valanghe per scivolamento di neve.

Al mattino generalmente condizioni valanghive favorevoli. Con il rialzo termico e l'irradiazione solare diurni, nel corso della giornata il pericolo di valanghe per scivolamento di neve aumenterà progressivamente al grado 2 "moderato". Attenzione in caso di rotture da scivolamento.

Manto nevoso

Con l'umidificazione, sono cadute moltissime valanghe per scivolamento di neve di medie e, a livello isolato, di grandi dimensioni.

Giovedì il tempo sarà eccezionalmente caldo.

Il manto nevoso è umido a livello generale. La superficie del manto nevoso riuscirà a rigelarsi e a essere portante e si ammorbidirà già al mattino.

Tendenza

Venerdì: L'irraggiamento notturno sarà piuttosto buono. Con il raffreddamento, il pericolo di valanghe per scivolamento di neve diminuirà al grado 1 "debole".