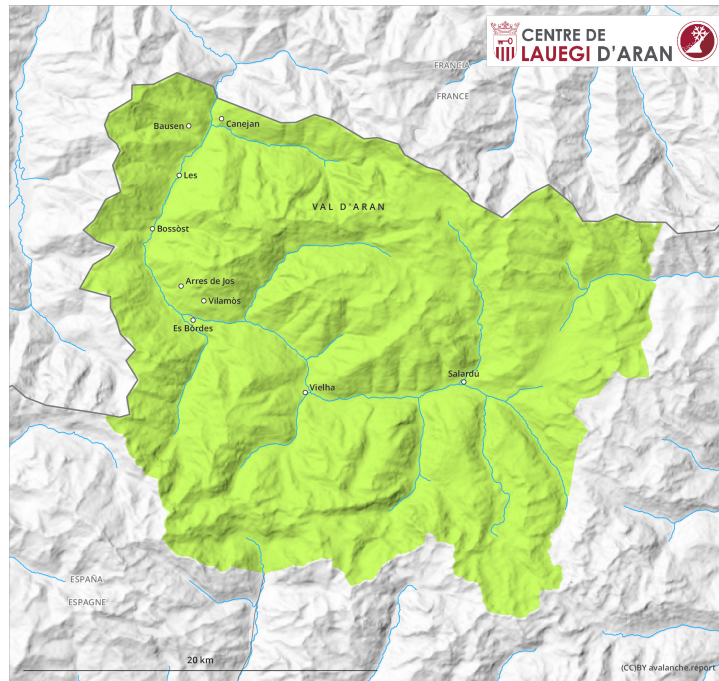
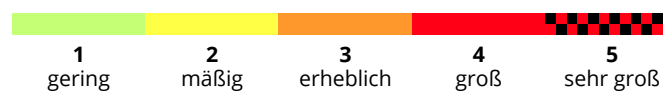
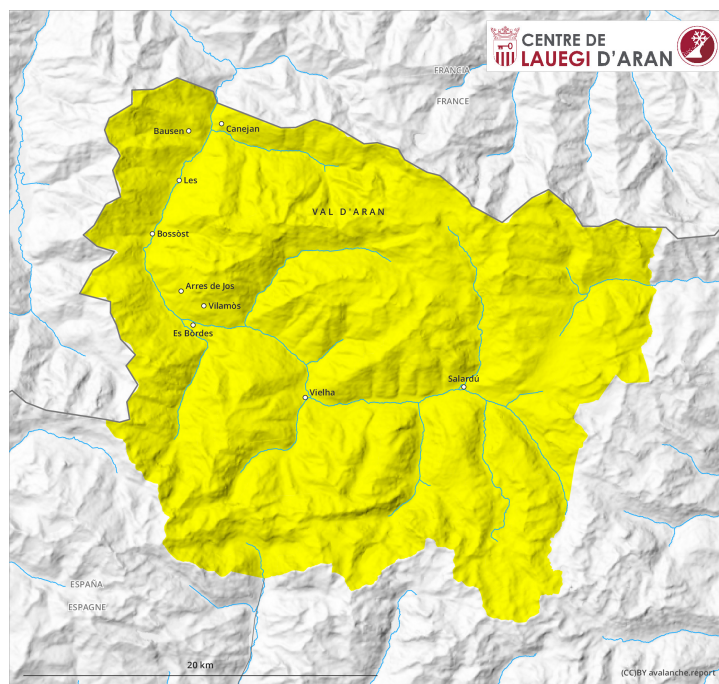


Vormittag



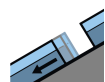
Nachmittag



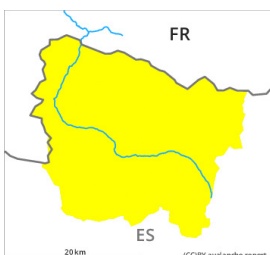
Gefahrenstufe 2 - Mäßig

AM:

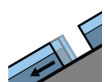
Tendenz: Lawinengefahr nimmt ab
am Samstag, den 01.01.2022



Gleitschnee

**PM:**

Tendenz: Lawinengefahr nimmt ab
am Samstag, den 01.01.2022



Gleitschnee



Gleitschneelawinen sind die Hauptgefahr.

Am Morgen günstige Lawinenverhältnisse. Mit der tageszeitlichen Erwärmung und der Sonneneinstrahlung steigt die Gefahr von Gleitschneelawinen im Tagesverlauf allmählich an auf die Stufe 2, "mäßig". Die Gefahrenstellen für Gleitschneelawinen liegen an sehr steilen Sonnenhängen in allen Höhenlagen. Vorsicht in Hängen mit Gleitschneerissen.

Schneedecke

Am Freitag ist es außergewöhnlich warm.

Die Schneedecke ist allgemein feucht. Sonnenhänge: Die Schneeoberfläche gefriert tragfähig und weicht schon am Vormittag auf.

Schattenhänge und oberhalb von rund 2000 m: Die Schneeoberfläche weicht kaum auf. Auf der harten Schneeoberfläche besteht Absturzgefahr.

Tendenz

Samstag: Die nächtliche Abstrahlung ist recht gut. Mit der Abkühlung nimmt die Gefahr von Gleitschneelawinen ab auf die Stufe 1, "gering".