

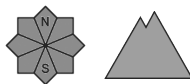
Grau de Perill 4 - Fort



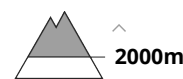
Tendència: perill d'allaus en disminució
enDimarts 11 01 2022



Neu recent



Neu ventada



Neu humida



La gran quantitat de neu recent així com les plaques de vent extenses representen la principal font de perill. A conseqüència de la pluja, són d'esperar allaus de neu humida de mida mitjana a gran.

La neu recent pot fàcilment desencadenar-se de manera natural o accidental en totes les orientacions per sobre dels 2000 m aproximadament. Les allaus aquí són sovint de mida gran.

Les noves acumulacions de neu ventada i les menys recents són en molts casos força grans i poden desencadenar-se fàcilment. Els indrets perillosos es troben als vessants orientats a est, sud i oest per sobre dels 2000 m aproximadament i també prop de colls i carenes.

Amb la pujada de cota de la nevada, en totes les orientacions i per sota dels 1900 m aproximadament són d'esperar nombroses allaus de neu humida i molt humida de mida mitjana i sovint gran.

Les condicions són molt crítiques per les excursions amb esquís i raquetes de neu, així com els descens forapistes.

Mantell de neu

En una zona àmplia des del dimecres han caigut de 20 a 30 cm de neu per sobre dels 1500 m aproximadament. Fins a la nit cauran de 50 a 60 cm de neu per sobre dels 1900 m aproximadament, localment més. El vent del nord transportarà intensament la neu recent i la neu vella. Fins al matí caurà pluja fins als 2000 m.

Tendència

Amb l'atenuació de les precipitacions, progressiu afebliment del perill d'allaus de neu seca i de neu humida.