

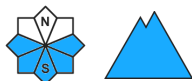
Grau de Perill 1 - Feble



Tendència: perill d'allaus en disminució
en Divendres 04 02 2022



Neu humida



Encara possibles purgues de neu humida al llarg del dia.

Amb la pluja fins a cotes altes, les plaques de vent s'han estabilitzat. Amb el refredament i la baixa humitat de l'aire, durant la nit s'ha format una crosta superficial. Als vessants molt inclinats assolellats: En el transcurs de la jornada, són possibles de manera aïllada purgues i allaus de neu humida de mida petita i, localment, mitjana.

Mantell de neu

El dilluns va caure pluja fins a cotes altes en una zona àmplia. Als vessants assolellats: La superfície del mantell de neu es regelarà per formar una crosta portant i s'estovarà al llarg del dia. Als vessants obacs: A causa de la superfície dura del mantell de neu hi ha el perill de rrelliscar i caure en molts punts. Per sobre dels 2000 m aproximadament són presents de 100 a 200 cm de neu, localment més. Els gruixos de neu varien molt en altitud per la influència del vent.

Tendència

Divendres: Amb el refredament, progressiu afebliment del perill d'allaus de neu humida.